

# グリーンパネルの取り付けについて

## 商品の標準仕様

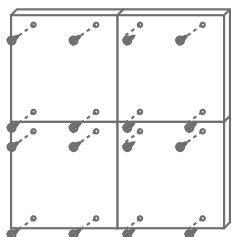
### ネジで壁面に直付けします

※商品によって異なる場合があります。詳しくはお問い合わせください。

#### 直付け

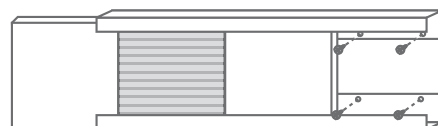
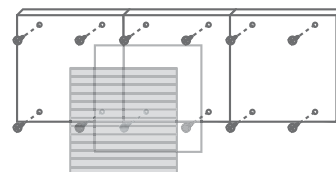
パネル正面よりネジで壁面に取り付けます。

##### 接続グリーン



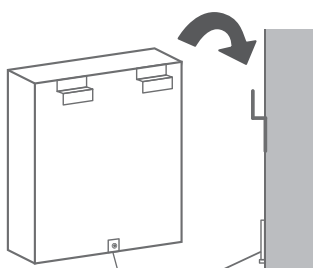
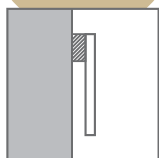
取り付け時に壁面で  
接続していきます。

##### 組合せグリーン

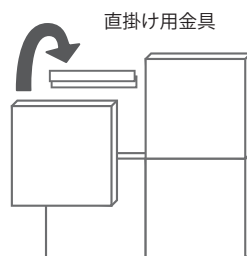


#### 直掛け

##### 接続グリーン



あがり止め具

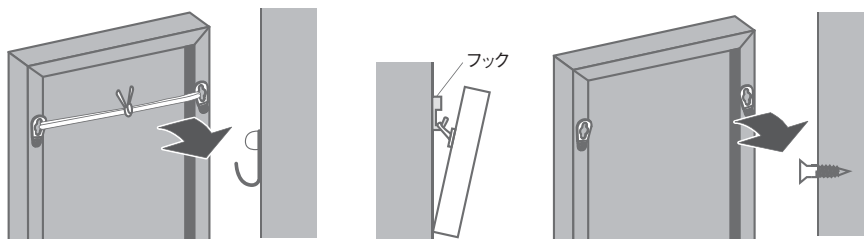


付属の直掛け用金具を壁に取り付け、  
パネルをセットして取り付けます。

#### ひも掛け

一部の商品は付属の吊り金具を使ってひも吊りや直掛けもできます。

※単品での取り付けの場合に限ります。接続の場合は、直付けでの取り付けが基本となります。



フックは付属していませんので別途ご用意ください。

#### 注意

直付け、直掛けの取り付けは必ず専門知識のある業者の方に依頼し、取り付け業者様の責任において行ってください。