

ポスターパネル 1618

▼設置方法 ▼セット方法

屋内



直付け



はね上げ

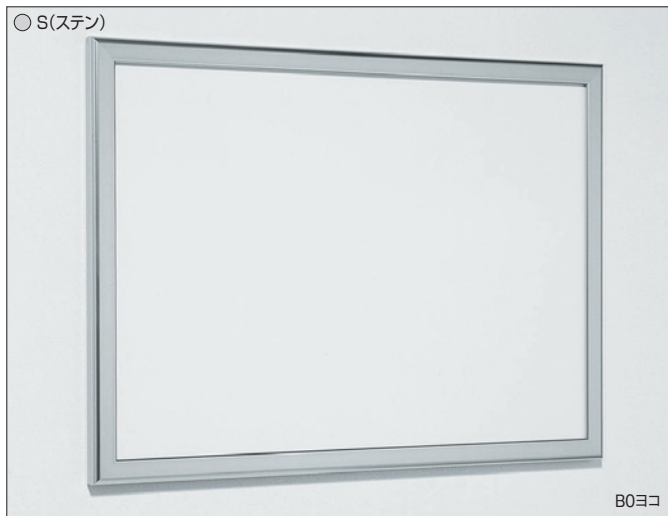


はね上げ

受注生産品
オーダー規格

- B0対応のはね上げ式フレーム。
- 簡易ステー・クリップ金具付きでポスター交換ラクラク。
- シネコン(複合映画館)や駅構内の広告媒体用途におすすめ。

○S(ステン)



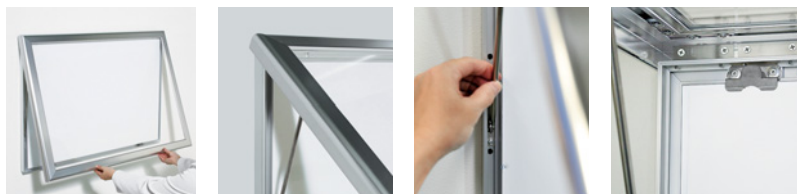
注文品番			本体価格 (税込価格)	用紙寸法 (mm)	外寸法 W×H×D (mm)	有効画面寸法 (mm)	重量 (kg)
品番	カラー	サイズ					
1618	S	B0ヨコ	¥110,400 (¥121,440)	B0ヨコ(1456×1030)	1528×1102×44.5	1436×1010	14.8
		B1タテ	¥69,600 (¥76,560)	B1タテ(728×1030)	800×1102×44.5	708×1010	8.9
		A0ヨコ	¥79,600 (¥87,560)	A0ヨコ(1189×841)	1261×913×44.5	1169×821	10.9
		A1タテ	¥53,900 (¥59,290)	A1タテ(594×841)	666×913×44.5	574×821	6.8

特注サイズ できます

最大サイズ:
外寸法 W1800×H1200
最小サイズ:
外寸法 W450×H400
※タテ設置の場合
最大サイズ:
外寸法 W1200×H1600

仕様

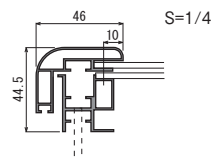
フレーム:アルミ押出材 アルマイト仕上
面 板:3mm透明アクリル/3mmアルミ複合板
付属部品:直付け用ビス



はね上げ式

簡易ステー付き
詳細 → P.400

クリップ金具付き



スペック図面 → P.371

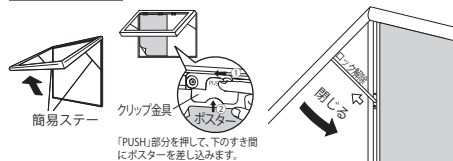
オプション



鍵(プッシュロック式)
(フレーム下辺、側面に付きます)

1ヶ…¥7,600 (税込¥8,360)
2ヶ…¥15,200 (税込¥16,720)
鍵個数: B0ヨコ・A0ヨコ…2ヶ
B1タテ・A1タテ…1ヶ

セット方法



扉を開き、簡易ステーが扉を固定しているのを確認します。

「PUSH」部分を押し、下のすき間にポスターを差し込みます。

ポスターをクリップ金具で挟み込んでセットします。

扉を少し持ち上げると簡易ステーのロックが解除されますので、棒を手前に引いてロック穴より抜き出し、そのまま扉を閉じてください。

ご注意

- 1800×900または1500×1200を超えるサイズでは、アルミ複合板はつなぎとなります。



B0ヨコ