

カバーフレーム 6645VKK・6645RKK

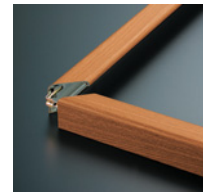


屋外

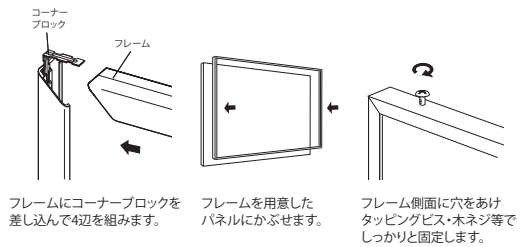
受注生産品
フリーサイズ

- 看板用カバーフレーム、幅広タイプ。コーナーが角の6645Vとコーナーがアール形状の6645R。
- 店名・社名看板に存在感と高級感を与えます。
- 6645Rはコーナーがアール形状なので、人通りに面した低位置設置の看板や掲示板におすすめ。

6645V



セット方法

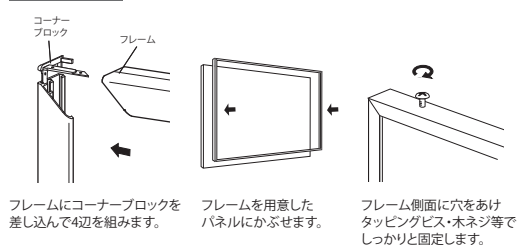


シャープな印象のコーナー角

6645R

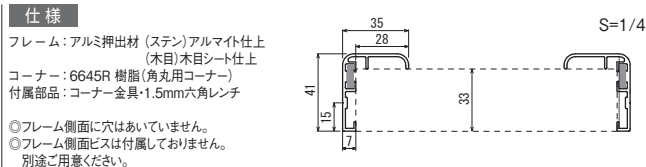


セット方法



安全面に配慮したコーナーアール

注意 この商品はフレーム部品です。パネル等を別途ご用意ください。また、設計・組立・加工・設置に十分ご配慮ください。



パネル寸法=フレーム外寸法-15mm(コトリ1mm)
パネル寸法=有効画面寸法+55mm

6645R



コーナーミニアール

ご注意 組立キット商品について

- ご購入、図面指定に際しては、**→P.386・389を必ずお読みください。**
- 取り付け工事は専門業者にご依頼ください。

ご注意

- パネル側で、壁・柱等との固定を行ってください。

6645Vと6645Rはコーナー形状が異なります。6645Vはコーナー角、6645Rは樹脂コーナーによるミニアールになっています。サイズや重量、価格は同じです。

フリーサイズ対応商品は、サイズを自由に指示できます。ご注文の際、**「外寸法」**または**「パネル寸法」**のどちらかを指定の上、サイズ(W×H)をご指示ください。

注文品番				サイズ		
品番	カラー	コーナー		W	×	H
6645	S WD	V	KK	外寸法	×	H
				パネル寸法		
注文品番				サイズ		
品番	カラー	コーナー		W	×	H
6645	S WD	R	KK	外寸法	×	H
				パネル寸法		

代表サイズ価格表

よく使われる代表的な寸法を掲載しています。表記以外の寸法でも、ご要望に応じて一品から承ります。

	外寸法 W×H×D(mm)	パネル寸法 w×h(mm)	本体価格 (税込価格)	有効画面寸法 (mm)	重量 (kg)
最大寸法	3850×3850×41	3835×3835	¥60,500 (¥66,550)	3780×3780	7.6
	3600×1800×41	3585×1785	¥42,400 (¥46,640)	3530×1730	5.6
	3600×900×41	3585×885	¥35,600 (¥39,160)	3530×830	4.8
	2700×900×41	2685×885	¥27,300 (¥30,030)	2630×830	4.0
	1800×1200×41	1785×1185	¥22,700 (¥24,970)	1730×1130	3.5
	1800×900×41	1785×885	¥20,500 (¥22,550)	1730×830	3.2
最小寸法	250×250×41	235×235	¥9,900 (¥10,890)	180×180	1.2

パネル、組み立て費用は価格に含んでおりません。