

自立柱 591KK



屋外

受注生産品
オーダー規格

- 自立看板用の柱部材。
- おしゃれなアール形状でサインにもおすすめ。



アンカー部 コーナー部

注意 この商品はフレーム部品です。
パネルを別途ご用意ください。
また、設計・組立・加工・設置に十分ご配慮ください。

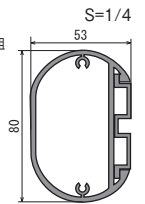
注文品番				本体価格 (税込価格)	外寸法	重量 (kg)
品番	カラー	タイプ	サイズ			
591	C DB	KK	2700	¥77,600 (¥85,360)	L2700 (地上高2100用)	11.7/2本
			2300	¥69,900 (¥76,890)	L2300 (地上高1800用)	10.0/2本
			2000	¥64,100 (¥70,510)	L2000 (地上高1500用)	8.7/2本
			1600	¥56,300 (¥61,930)	L1600 (地上高1200用)	7.0/2本
			1200	¥48,500 (¥53,350)	L1200 (地上高 900用)	5.2/2本

特注サイズ
できます

最大サイズ:
L2800
最小サイズ:
L1000

仕様

フレーム:アルミ押出材 アルマイト仕上 2本組
フ タ:ステンレス



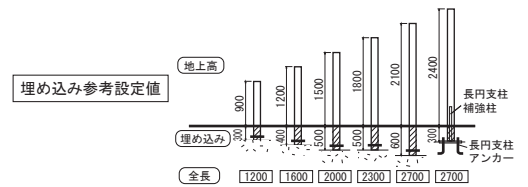
スペック図面 → P.382

ご注意 組立キット商品について

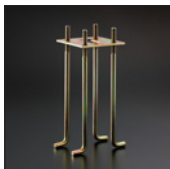
- ご購入、図面指定に際しては、→P.387を必ずお読みください。
- 取り付け工事は専門業者にご依頼ください。

ご注意

- 柱は埋め込み式です。基礎の施行は現場状況に応じて決めてください。



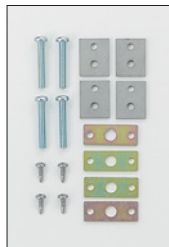
オプション



長円支柱アンカー(2ヶ)
¥20,000(税込¥22,000)



長円支柱補強柱(2ヶ)
¥13,000(税込¥14,300)



自立柱用パネル取付金具(4ヶ)

¥1,900(税込¥2,090)
※取り付けるパネルにより個数等、異なります。
1台に1セット以上で取り付けてください。
詳しくはお問い合わせください。

