

土台フレーム 673KK



屋外

▼設置方法



定尺の棒材・看板用パーツ部材を
ご要望の場合

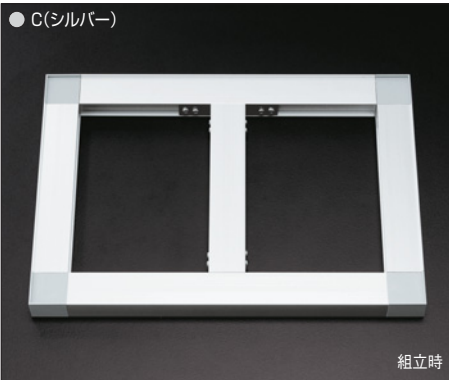
→ P.334・336

受注生産品
フリーサイズ

- 看板土台フレーム、大型看板用。
- 大サイズ・長期掲出の看板におすすめ。
- 片面フラットなのでキレイなフレームレス看板にもおすすめ。



キット内容



●C(シルバー)

組立時



●C(シルバー)



コーナー用ジョイントL金具は付属しません。



中棧(27×40)ジョイントL金具22W(4ヶ)付き

※中棧はサイズによって標準本数付きです。追加や不要の場合はご指示ください。



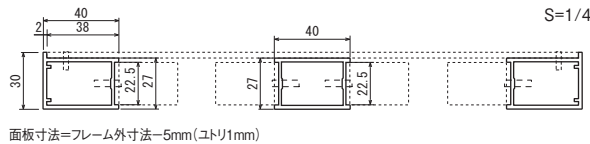
直ジョイントパイプ金具大

注意

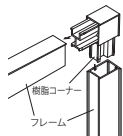
この商品はフレーム部品です。
面版を別途ご用意ください。
また、設計・組立・加工・設置に十分ご配慮ください。

仕様

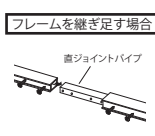
フレーム：アルミ押出材 アルマイト仕上
中 棧：アルミ押出材 アルマイト仕上
付属部品：土台コーナー・ジョイントL金具22W(ビス付き)
取付アングル金具M(ビス付き)



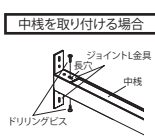
セット方法



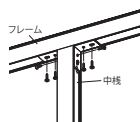
樹脂コーナーをフレームに取り付け、4辺を組み立てます。



直ジョイントパイプをビスで固定します。



中棧の溝にジョイントL金具を仮固定します。



フレームに中棧を取り付けます。



アルミ複合板などの面版を、フレームにビス固定します。(面版および固定用ビスは別途ご用意ください)

フリーサイズ対応商品は、サイズを自由に指示できます。
ご注文の際、**外寸法** または **面版寸法** のどちらかを指定の上、サイズ(W×H)をご指示ください。

注文品番

品番	カラー	サイズ	
673	C	外寸法	W × H
	KK	面版寸法	

代表サイズ価格表

よく使われる代表的な寸法を掲載しています。表記以外の寸法でも、ご要望に応じて一品から承ります。

	外寸法 W×H×D(mm)	面版寸法 w×h(mm)	本体価格 (税込価格)	重量 (kg)	中棧本数(本)	
					タテ	ヨコ
最大寸法	3600×1800×30	3595×1795	¥69,400 (¥76,340)	28.3	3	1
	2700× 900×30	2695× 895	¥32,700 (¥35,970)	12.4	2	0
	1800× 900×30	1795× 895	¥23,200 (¥25,520)	8.4	1	0
	1500× 600×30	1495× 595	¥15,900 (¥17,490)	5.1	0	0
	1200× 900×30	1195× 895	¥15,900 (¥17,490)	5.6	0	0
最小寸法	3005×1225×30	3000×1220	¥46,500 (¥51,150)	18.9	3	0
	3005×1005×30	3000×1000	¥43,200 (¥47,520)	16.4	3	0
	2445×1225×30	2440×1220	¥36,600 (¥40,260)	15.3	2	0
	2005×1005×30	2000×1000	¥30,800 (¥33,880)	11.5	2	0
	1825× 915×30	1820× 910	¥28,000 (¥30,800)	10.1	2	0
最小寸法	250× 250×30	245× 245	¥ 9,900 (¥10,890)	1.9	0	0

面版、組み立て費用は価格に含まれておりません。
*重量は、3mmアルミ複合板を入れた場合の完成品重量になっています。

中棧標準本数

中棧はサイズによって標準本数付きです。追加や不要の場合はご指示ください。

代表サイズ 外寸法 W×H(mm)

3600×1800	2700×900	1800×900	1500×600	1200×900
3005×1225	3005×1005	2445×1225	2005×1005	1825×915

ご注意 組立キット商品について

- ご購入、図面指定に際しては、⇒P.386・389を必ずお読みください。
- 取り付け工事は専門業者にご依頼ください。

ご注意

- 屋外でご使用の場合、出力プリントは防水タイプをご使用ください。

