

# 土台フレーム 670KK



屋外

▼設置方法

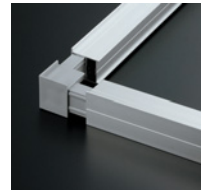
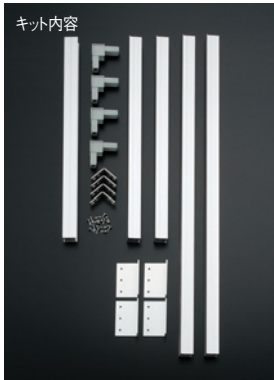


定尺の棒材・看板用パーツ部材を  
ご希望の場合

→ P.331・336

受注生産品  
フリーサイズ

- 軽量・組立簡単。アルミ製の看板土台フレーム。
- 軽量なので取り付けラクラク。
- 錆ないので壁面を汚しません。



コーナー用ジョイントL金具は付属しません。



中棧(25.5×30)ジョイントL金具22W(4ヶ)付き

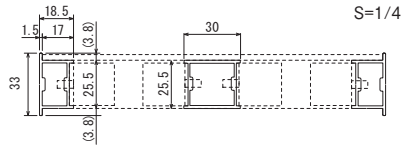
※中棧はサイズによって標準本数付きです。追加や不要の場合はご指示ください。



直ジョイントパイプ金具

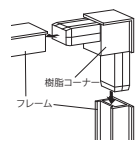
**注意** この商品はフレーム部品です。面板を別途ご用意ください。また、設計・組立・加工・設置に十分ご配慮ください。

**仕様**  
フレーム：アルミ押出材 アルマイト仕上  
中 棧：アルミ押出材 アルマイト仕上  
付属部品：土台コーナー・ジョイントL金具22W(ビス付き)  
取付アングル金具M(ビス付き)

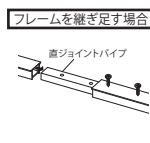


面版寸法=フレーム外寸法-4mm(コトリ1mm)

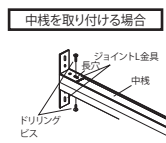
## セット方法



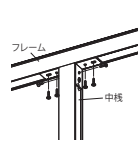
樹脂コーナーをフレームに取り付け、4辺を組み立てます。



直ジョイントパイプをビスで固定します。



中棧の溝にジョイントL金具を仮固定します。



フレームに中棧を取り付けます。



アルミ複合板などの面板を、フレームにビス固定します。(面板および固定用ビスは別途ご用意ください)

フリーサイズ対応商品は、サイズを自由に指示できます。ご注文の際、**外寸法** または **面版寸法** のどちらかを指定の上、サイズ(W×H)をご指示ください。タテでもヨコでも使えます。

## 注文品番

品番	カラー	サイズ	
670	C	外寸法	W × H
KK		面版寸法	

## 代表サイズ価格表

よく使われる代表的な寸法を掲載しています。表記以外の寸法でも、ご希望に応じて一品から承ります。

	外寸法 W×H×D(mm)	面版寸法 w×h(mm)	本体価格 (税込価格)	重量 (kg)	中棧本数(本) タテ ヨコ
最大寸法	3600×1800×33	3596×1796	¥50,000 (¥55,000)	25.8	3 1
	2700× 900×33	2696× 896	¥21,500 (¥23,650)	10.8	2 0
	1800× 900×33	1796× 896	¥14,900 (¥16,390)	7.3	1 0
	1500× 600×33	1496× 596	¥ 9,800 (¥10,780)	4.1	0 0
	1200× 900×33	1196× 896	¥ 9,800 (¥10,780)	4.5	0 0
最小寸法	3004×1224×33	3000×1220	¥32,100 (¥35,310)	15.6	3 0
	3004×1004×33	3000×1000	¥29,700 (¥32,670)	13.7	3 0
	2444×1224×33	2440×1220	¥24,400 (¥26,840)	12.4	2 0
	2004×1004×33	2000×1000	¥20,600 (¥22,660)	9.6	2 0
	1824× 914×33	1820× 910	¥18,600 (¥20,460)	8.6	2 0
最小寸法	250× 250×33	246× 246	¥ 6,100 (¥ 6,710)	1.2	0 0

面板、組み立て費用は価格に含んでおりません。  
\*重量は、3mmアルミ複合板を入れた場合の完成品重量になっています。

## 中棧標準本数

中棧はサイズによって標準本数付きです。追加や不要の場合はご指示ください。

代表サイズ 外寸法 W×H(mm)				
3600×1800	2700×900	1800×900	1500×600	1200×900
3004×1224	3004×1004	2444×1224	2004×1004	1824×914

## ご注意 組立キット商品について

- ご購入、図面指定に際しては、⇒P.386・389を必ずお読みください。
- 取り付け工事は専門業者にご依頼ください。

## ご注意

- 屋外でご使用の場合、出力プリントは防水タイプをご使用ください。

