

# 看板パーツ 670BB・671BB

屋外

組立キット商品をご利用いただけます。  
670KK → P.332  
671KK → P.333

- アルミ製の看板用ベース部材。
- 軽量タイプの670と強度アップタイプの671。

## 看板のベースとなる基本部材

### フレーム

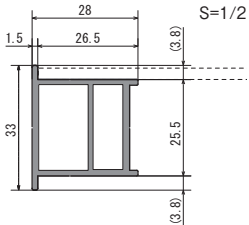


注出品番 671 C BB

価格 ¥29,300(税込 ¥32,230)

L=4000 5本セット  
(有効寸法L=3850)

アルミ押出材 アルマイト仕上



### コーナー

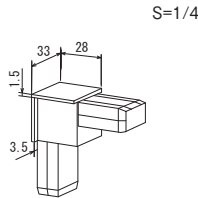


注出品番 土台用コーナー

価格 ¥6,700(税込 ¥7,370)

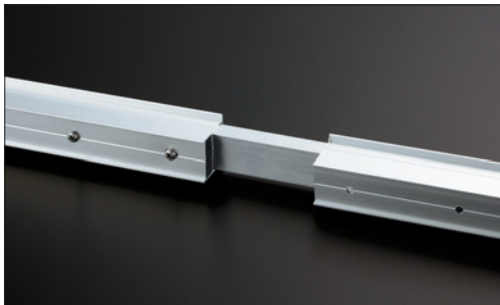
20ヶセット

樹脂



## フレームを継ぎ足す場合

### ジョイント金具



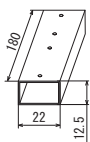
注出品番 直ジョイントパイプ金具

価格 ¥6,900(税込 ¥7,590)

20ヶセット  
ビス80ヶ付き

アルミ押出材

S=1/4



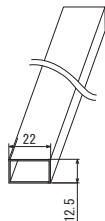
注出品番 直ジョイントパイプ型材

価格 ¥15,600(税込 ¥17,160)

L=4000 5本セット  
(有効寸法L=4000)

アルミ押出材

S=1/4



## 中棧を取り付ける場合

### 中棧



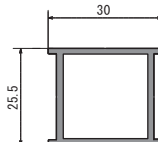
注出品番 679 C BB

価格 ¥27,000(税込 ¥29,700)

L=4000 5本セット  
(有効寸法L=3850)

アルミ押出材 アルマイト仕上

S=1/2



### 中棧ジョイント金具



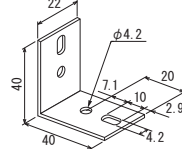
注出品番 ジョイントL金具22W

価格 ¥3,400(税込 ¥3,740)

20ヶセット  
ビス付き

ステンレス

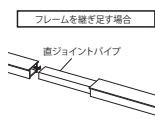
S=1/4



### セット方法

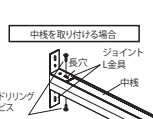


樹脂コーナーをフレームに取り付け、4辺を組み立てます。



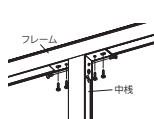
フレームを継ぎ足す場合

直ジョイントパイプをビスで固定します。



中棧を取り付ける場合

中棧の溝にジョイントL金具を仮固定します。



フレームに中棧を取り付けます。



アルミ複合板などの面板を、フレームにビス固定します。(面板および固定用ビスは別途ご用意ください)

### ご注意

- 加工業者様向けの看板パーツ部材です。各種パーツを組み合わせてお使いください。

# 看板パーツ 673BB

屋外

組立キット商品をご利用いただけます。 673KK → P.335

●アルミ製の看板用ベース部材、大型看板用。

## 看板のベースとなる基本部材

フレーム



注出品番 673 C BB

価格 ¥42,000 (税込 ¥46,200)

L=4000 5本セット (有効寸法L=3850)

アルミ押出材 アルマイト仕上

コーナー大

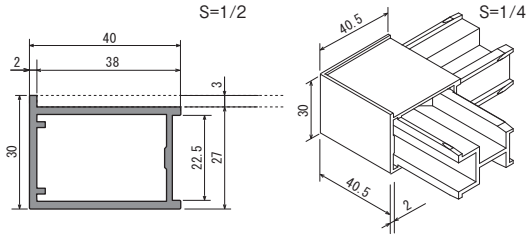


注出品番 土台用コーナー大

価格 ¥11,200 (税込 ¥12,320)

20ヶセット

樹脂



## フレームを継ぎ足す場合

ジョイント金具大



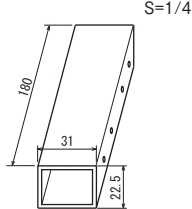
注出品番 直ジョイントパイプ金具大

価格 ¥11,200 (税込 ¥12,320)

20ヶセット

ビス80ヶ付き

アルミ押出材 アルマイト仕上

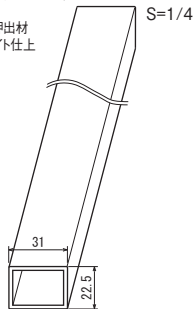


注出品番 直ジョイントパイプ型材大

価格 ¥34,800 (税込 ¥38,280)

L=4000 5本セット (有効寸法L=4000)

アルミ押出材 アルマイト仕上



## 中棧を取り付ける場合

中棧大

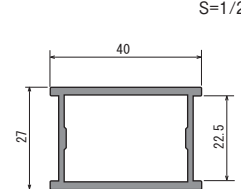


注出品番 675 C BB

価格 ¥42,000 (税込 ¥46,200)

L=4000 5本セット (有効寸法L=4000)

アルミ押出材 アルマイト仕上



中棧ジョイント金具大



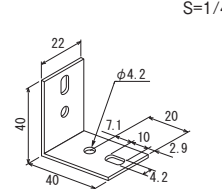
注出品番 ジョイントL金具22W

価格 ¥3,400 (税込 ¥3,740)

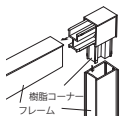
20ヶセット

ビス付き

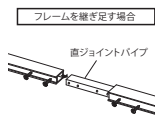
ステンレス



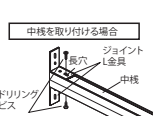
## セット方法



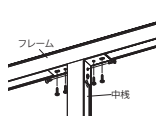
樹脂コーナーをフレームに取り付け、4辺を組み立てます。



直ジョイントパイプをビスで固定します。



中棧の溝にジョイントL金具を仮固定します。



フレームに中棧を取り付けます。



アルミ複合板などの面板を、フレームにビス固定します。(面板および固定用ビスは別途ご用意ください)

## ご注意

●加工業者様向けの看板パーツ部材です。各種パーツを組み合わせてお使いください。

ポスターパネル

掲示板壁面サイン

内照パネル

パネル用スタンド

ポスタースタンド

フロアスタンド

サインスタンド

スタンド看板

パーテーション

パンフレットスタンド

壁面自立看板

ディスプレイ用品