

ビルボード E60KK



屋外

▼設置方法

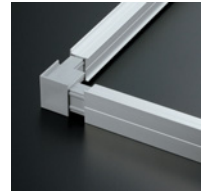


受注生産品
フリーサイズ

- シンプルなカバーフレームと土台フレームのセット。
- 店名看板、社名看板におすすめ。



カバーフレーム



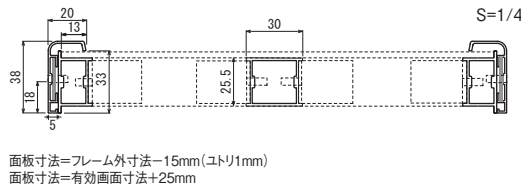
ベースの土台フレーム

注意 この商品はフレーム部品です。
面版を別途ご用意ください。
また、設計・組立・加工・設置に十分ご配慮ください。

仕様

カバーフレーム(6643)
フレーム: アルミ押出材 (ステン)アルマイト仕上
(ブラック)ツヤ無しアルマイト仕上
付属部品: コーナー金具・皿ビス

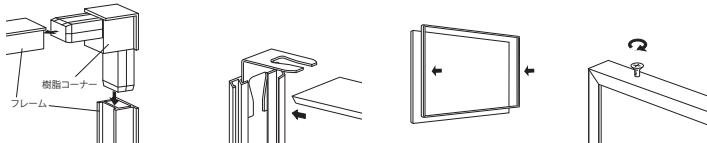
土台フレーム(670)
フレーム: アルミ押出材 アルマイト仕上
中 棧: アルミ押出材 アルマイト仕上
付属部品: 土台コーナー樹脂・ジョイントL金具22W(ビス付き)
取付アングル金具M(ビス付き)



中棧(25.5×30)
ジョイントL金具22W
(4ヶ)付き

※中棧はサイズによって標準
本数付きです。追加や不要
の場合はご指示ください。

セット方法



樹脂コーナーを土台フレームに取り付け、4辺を組み立てます。
カバーフレームにコーナーブロックを差し込んで4辺を組みます。
カバーフレームを組んだ土台フレームにかぶせます。
フレーム側面からビスでしっかりと固定します。

フリーサイズ対応商品は、サイズを自由に指示できます。
ご注文の際、**外寸法** または **面版寸法** のどちらかを指定の上、サイズ(W×H)をご指示ください。

品番		カラー	注文品番		サイズ	
E60	S K	KK	外寸法 面版寸法	W	×	H

代表サイズ価格表

よく使われる代表的な寸法を掲載しています。表記以外の寸法でも、ご要望に応じて一品から承ります。

	外寸法 W×H×D(mm)	面版寸法 w×h(mm)	本体価格 (税込価格)	有効画面寸法 (mm)	重量 (kg)	中棧本数(本) タテ ヨコ
最大寸法	3600×1800×38	3585×1785	¥72,900 (¥80,190)	3560×1760	28.3	3 1
	2400×1800×38	2385×1785	¥53,300 (¥58,630)	2360×1760	19.8	2 1
	1800× 900×38	1785× 885	¥27,100 (¥29,810)	1760× 860	8.5	1 0
	1500× 600×38	1485× 585	¥19,600 (¥21,560)	1460× 560	5.1	0 0
	1200× 900×38	1185× 885	¥19,600 (¥21,560)	1160× 860	5.5	0 0
	3015×1235×38	3000×1220	¥51,000 (¥56,100)	2975×1195	17.7	3 0
	3015×1015×38	3000×1000	¥47,800 (¥52,580)	2975× 975	15.7	3 0
	2455×1235×38	2440×1220	¥40,900 (¥44,990)	2415×1195	14.2	2 0
	2015×1015×38	2000×1000	¥34,800 (¥38,280)	1975× 975	11.1	2 0
	1835× 925×38	1820× 910	¥31,600 (¥34,760)	1795× 885	9.9	2 0
最小寸法	250× 250×38	235× 235	¥12,700 (¥13,970)	210× 210	1.5	0 0

面版、組み立て費用は価格に含んでおりません。
*重量は、3mmアルミ複合板を入れた場合の完成品重量になっています。

中棧標準本数

中棧はサイズによって標準本数付きです。追加や不要の場合はご指示ください。

代表サイズ 外寸法 W×H(mm)				
3600×1800	2400×1800	1800×900	1500×600	1200×900
3015×1235	3015×1015	2455×1235	2015×1015	1835×925



1820×910



910×1820