

ビルボード  
640KK



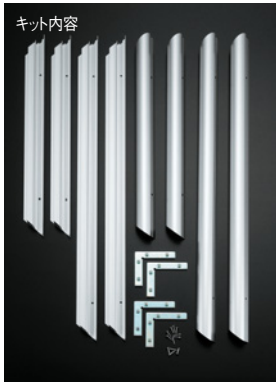
屋外

▼設置方法



受注生産品  
フリーサイズ

- ハーフパイプデザインが特長の看板フレーム。
- ベースとカバーのセパレート構造で取り付けが簡単でキレイ。
- 木目は飲食店の店名看板におすすめ。



キット内容

●WD(木目)



組立時



●S(ステン)

●WD(木目)



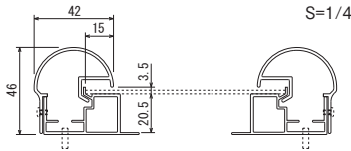
中棧(1.5×20×40)  
中棧連結金具付き  
※中棧はサイズによって標準本数付きです。追加や不要の場合はご指示ください。

**注意**

この商品はフレーム部品です。  
面板を別途ご用意ください。  
また、設計・組立・加工・設置に十分ご配慮ください。

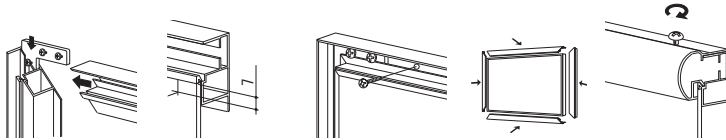
**仕様**

フレーム：アルミ押出材 (ステン)アルマイト仕上  
(木目)木目シート貼り仕上  
中 棧：アルミ押出材 アルマイト仕上  
付属部品：コーナー金具・フレームビス



面板寸法=フレーム外寸法-55mm(コトリ1mm)  
面板寸法=有効画面寸法+29mm

**セット方法**



フレームにコーナーブロックを差し込み、ビスを締めて4辺を組み立てます。  
アルミ複合板等の面板を、本体フレームにビス固定します。  
本体フレーム取付穴より、壁面取付用ビスで壁面に固定します。  
前面フレームを1辺ずつ本体フレームに取り付けます。  
側面ビスを締めます。

**ご注意** 組立キット商品について

- ご購入、図面指定に際しては、➡P.386・389を必ずお読みください。
- 取り付け工事は専門業者にご依頼ください。

**ご注意**

- 屋外でご使用の場合、出力プリントは防水タイプをご使用ください。

フリーサイズ対応商品は、サイズを自由に指示できます。  
ご注文の際、**外寸法**または**面板寸法**のどちらかを指定の上、サイズ(W×H)をご指示ください。タテでもヨコでも使えます。

**注品番**

品番	カラー	サイズ	
640	S WD KK	外寸法 面板寸法	W × H

**代表サイズ価格表**

よく使われる代表的な寸法を掲載しています。表記以外の寸法でも、ご要望に応じて一品から承ります。

	外寸法 W×H×D (mm)	面板寸法 w×h (mm)	本体価格 (税込価格)	有効画面寸法 (mm)	重量 (kg)	中棧本数(本) タテ ヨコ
最大寸法	3600×1800×46	3545×1745	¥87,900 (¥96,690)	3516×1716	33.1	3 1
	2400×1800×46	2345×1745	¥64,600 (¥71,060)	2316×1716	23.5	2 1
	1800× 900×46	1745× 845	¥33,900 (¥37,290)	1716× 816	10.8	1 0
	1500× 600×46	1445× 545	¥24,500 (¥26,950)	1416× 516	6.8	0 0
	1200× 900×46	1145× 845	¥24,500 (¥26,950)	1116× 816	7.3	0 0
最小寸法	3055×1275×46	3000×1220	¥63,000 (¥69,300)	2971×1191	22.0	3 0
	3055×1055×46	3000×1000	¥59,100 (¥65,010)	2971× 971	19.7	3 0
	2495×1275×46	2440×1220	¥51,100 (¥56,210)	2411×1191	18.0	2 0
	2055×1055×46	2000×1000	¥43,100 (¥47,410)	1971× 971	14.2	2 0
	1875× 965×46	1820× 910	¥39,000 (¥42,900)	1791× 881	12.8	2 0
最小寸法	250× 250×46	195× 195	¥15,200 (¥16,720)	166× 166	1.9	0 0

面板、組み立て費用は価格に含んでおりません。  
\*重量は、3mmアルミ複合板を入れた場合の完成品重量になっています。

**中棧標準本数**

中棧はサイズによって標準本数付きです。追加や不要の場合はご指示ください。

代表サイズ 外寸法 W×H (mm)

3600×1800	2400×1800	1800×900	1500×600	1200×900
3055×1275	3055×1055	2495×1275	2055×1055	1875×965



1820×910



1820×910