

ビルボード
647KK



屋外

▼設置方法

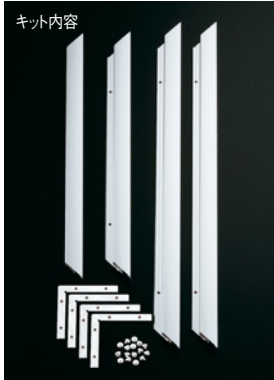


コーナーパットを
ご使用いただけます。

M-937 → P.366

受注生産品
フリーサイズ

- 面板の差し替えが簡単タイプ。
- 取付ビスが見えないキレイな取り付け。
- 表示替えが頻繁なテナント表札やサービス案内におすすめ。

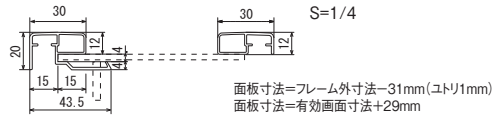


注意

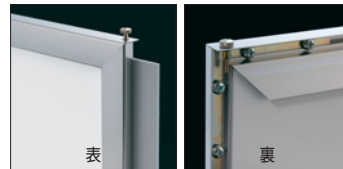
この商品はフレーム部品です。
面板を別途ご用意ください。
また、設計・組立・加工・設置に十分ご配慮ください。

仕様

フレーム：アルミ押出材 アルマイト仕上
付属部品：コーナー金具・直付け用ビス



オプション

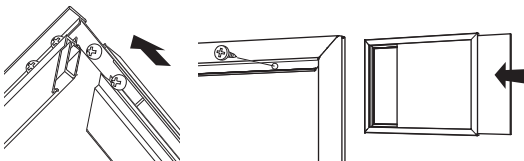


簡易スライドストッパー(2ヶ)

¥1,200(税込¥1,320)

※取出口の高端に化粧ビスが付きま
す。ビス先端が面板に当たって、面板のストッパーになります。

セット方法



本体フレームにコーナーブロックを
差し込み、ビスを締めて4辺を
組み立てます。

取出口の向きを確認して、
フレームを壁面へ取り付けます。

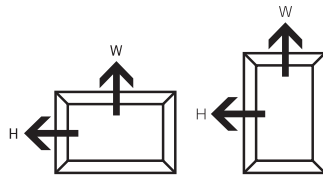
用意した面板を、取出口から
セットします。

フリーサイズ対応商品は、サイズを自由に指示できます。
ご注文の際、**「外寸法」**または**「面板寸法」**のどちらか、
面板取出口が**「W」**または**「H」**のどちらかを指定の上、サイズ(W×H)をご指示ください。

注文品番

品番	カラー	サイズ		面板取出口
647	S	外寸法	W × H	W
	KK	面板寸法		H

※この商品は取出口のみ形状が異なりますので、面板取出口がW側か、H側かを決めてご指示ください。



ご注意 組立キット商品について

- ご購入、図面指定に際しては、**→ P.386・389**を必ずお読みください。
- 取り付け工事は専門業者にご依頼ください。

ご注意

- 取り付け時、面板をスライドして差し込むため、取出口側に十分なスペースが必要です。
- 屋外でご利用の場合、出力プリントは防水タイプをご使用ください。

代表サイズ価格表

よく使われる代表的な寸法を掲載しています。表記以外の寸法でも、ご要望に応じて一品から承ります。

	外寸法 W×H×D(mm)	面板寸法 w×h(mm)	本体価格 (税込価格)	有効画面寸法 (mm)	重量 (kg)
最大寸法	2400×1200×20	2369×1169	¥20,100 (¥22,110)	2340×1140	10.1
	1800× 900×20	1769× 869	¥15,100 (¥16,610)	1740× 840	6.1
	1500× 600×20	1469× 569	¥11,800 (¥12,980)	1440× 540	3.8
	1200× 900×20	1169× 869	¥11,800 (¥12,980)	1140× 840	3.8
	900× 600×20	869× 569	¥ 8,400 (¥ 9,240)	840× 540	2.4
	600× 450×20	569× 419	¥ 7,300 (¥ 8,030)	540× 390	1.4
最小寸法	2031×1031×20	2000×1000	¥17,900 (¥19,690)	1971× 971	6.5
	1851× 941×20	1820× 910	¥16,200 (¥17,820)	1791× 881	5.2
最小寸法	250× 250×20	219× 219	¥ 7,300 (¥ 8,030)	190× 190	0.5

面板、組み立て費用は価格に含んでおりません。

*重量は、3mmアルミ複合板を入れた場合の完成品重量になっています。

*取出口は1800mmまで



900×1200