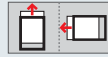


POPスタンド 4345

▼設置方法 ▼セット方法

屋内



規格

- 背面からのスライドセット式、卓上スタンド。
- 小型プリントの差し替え簡単。
- 受付カウンターでのタイムリーな案内におすすめ。



裏側



B5

セット方法



表面から押し出し、スライドして取り出します。

付属の部品を、フレーム裏面の2つの穴に差し込みます。

ご注意

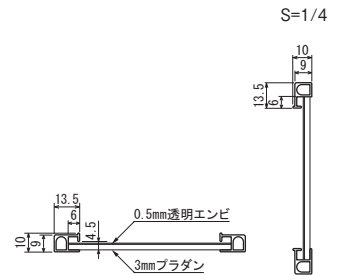
- 「取り扱い上のご注意」をご参照ください。→ P.386
- 直射日光下では、熱によりエンビが変形することがあります。設置場所にご注意ください。

特注サイズ できます

最大サイズ:
外寸法 W300×H300
最小サイズ:
外寸法 W150×H150

仕様

フレーム: アルミ押出材 アルマイト仕上
面 板: 0.5mm透明エンビ/3mmブラダン
付属部品: 線状スタンド



注品番			本体価格 (税込価格)	用紙寸法 w×h(mm)	外寸法 W×H×D (mm)	有効画面寸法 (mm)	重量 (kg)
品番	カラー	サイズ					
4345	C	B5	¥2,000 (¥2,200)	B5(182×257)	198×273×10	171×246	0.1
		A5	¥1,800 (¥1,980)	A5(148×210)	164×226×10	137×199	0.1
		A4	¥2,200 (¥2,420)	A4(210×297)	226×313×10	199×286	0.2

POPパネル AP15

▼設置方法 ▼セット方法

屋内



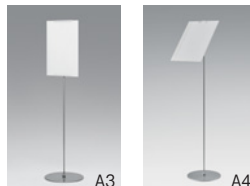
規格

- 透明PETとハッポーを合わせた簡易パネル。
- 物販・流通ショップでのプライス・POP用に。
- クランプ式スタンド・POPパネル用スタンドと合わせてお使いください。



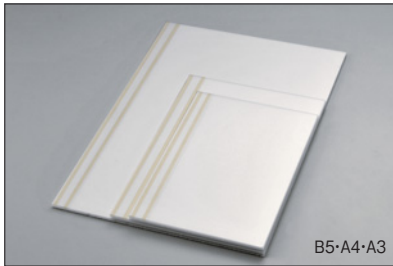
A4

POPパネル用スタンドにセットして使う専用ハッポークリアファイルです。



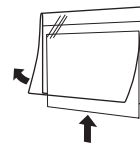
スタンド:2148

スタンド:2126



B5・A4・A3

セット方法



下部を開き、下からポスター等をはさみ込みます。



ソフトをはさむだけ

ご注意

- 壁付けや吊り下げでの使用はできません。
- 使用時は、透明板の開口部をはさむ、または押さえて使用してください。押さえずに使用すると透明板が開き、セットしたプリントがずり落ちる場合があります。
- PET素材は熱に弱くキズが付きやすいので、なるべく擦らないでください。
- この商品は消耗品です。傷んだ際は新しい物をお求めください。
- 開口部を広げすぎないようにご注意ください。開口角度は30°程度が目安です。

規格サイズのみ となります

仕様

面 板: 0.5mm透明PET/5mmハッポーストレッチロール

注品番		本体価格 (税込価格)	用紙寸法 w×h(mm)	外寸法 W×H×D (mm)	有効画面寸法 (mm)	重量 (g)
品番	サイズ					
AP15	B5	¥400 (¥440)	B5(257×182)	258×184×7	258×183	53
	A3	¥600 (¥660)	A3(420×297)	421×299×7	421×298	136
	A4	¥500 (¥550)	A4(297×210)	298×212×7	298×211	70