

NEW

# マーカースタンド 2613

屋内

▼設置方法



規格

- マグネット対応の片面マーカースタンド、チョークも使えます。
- 木調脚がおしゃれで、飲食店からサービスショップ、物販店まで幅広く使えます。



●K(ブラック)

450×750



450×750



450×600

注文品番			本体価格 (税込価格)	面板(有効画面寸法) w×h(mm)	外寸法 W×H×D(mm)	重量 (kg)
品番	カラー	サイズ				
2613	WD	450×600	¥14,700 (¥16,170)	450×600	510×777×301	2.0
		450×750	¥16,500 (¥18,150)	450×748	510×916×352	2.6

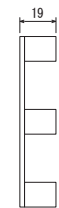
規格サイズのみ  
となります

仕様

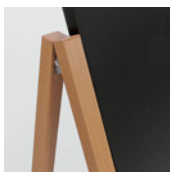
脚 部：アルミ押出材(木目ナチュラル)木目シート貼り仕上  
面 板：19mmブラックボードパネル  
折りたたみ式

S=1/4

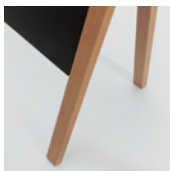
断面B-B'



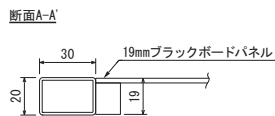
S=1/50



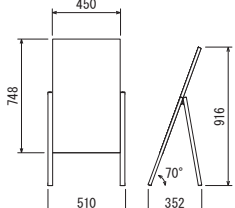
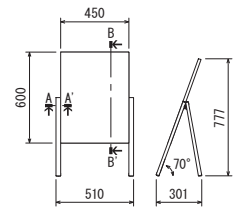
オリジナル蝶番



折りたためる木目調の脚



断面A-A'



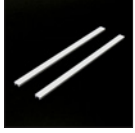
## オプション 詳細⇒P.401



中字ボードマーカー  
青・緑・白  
¥1,100(税込¥1,210)  
蛍光ボードマーカー-中字  
3本入



中字ボードマーカー  
ピンク・橙・黄  
¥1,100(税込¥1,210)  
蛍光ボードマーカー-中字  
3本入



マグネットバー  
白2本組  
¥1,600(税込¥1,760)  
#300マグネットバー  
2本入

ご注意

- 「取り扱い上のご注意」をご参照ください。⇒P.386
- 転倒や移動による事故防止のため、風のある場所でのご使用は避けてください。
- ボード専用マーカーをご使用ください。
- マーカーをご使用の場合は、ぬれた布等でふき取ってください。
- キズ等によりインクや残像がかすかに残る場合があります。

NEW

# マーカースタンド 2614

屋内

▼設置方法



規格

- 持ち運びに便利、マグネット対応の片面マーカースタンド、チョークも使えます。
- レストランやブランドショップ、ホテルのインフォメーションにおすすめ。



●K(ブラック)

450×750



450×750



450×600

注文品番			本体価格 (税込価格)	面板(有効画面寸法) w×h(mm)	外寸法 W×H×D(mm)	重量 (kg)
品番	カラー	サイズ				
2614	K	450×600	¥15,600 (¥17,160)	450×600	450×900×320	2.2
		450×750	¥16,900 (¥18,590)	450×748	450×1039×373	2.5

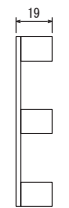
規格サイズのみ  
となります

仕様

脚 部：アルミ押出材ツヤ無しアルマイト仕上  
面 板：19mmブラックボードパネル  
アーチトップ：アルミ押出材 塗装仕上  
折りたたみ式

S=1/4

断面B-B'



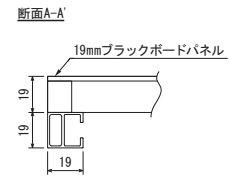
S=1/50



折りたためる脚

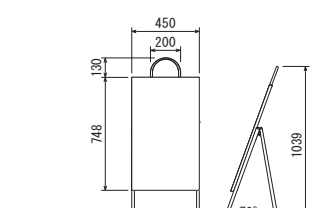
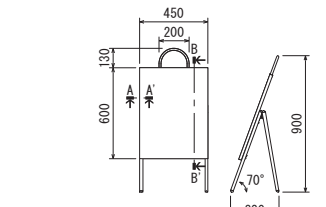
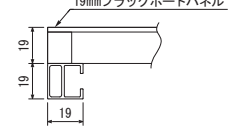


取手にもなるアーチトップ



断面A-A'

19mmブラックボードパネル



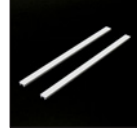
## オプション 詳細⇒P.401



中字ボードマーカー  
青・緑・白  
¥1,100(税込¥1,210)  
蛍光ボードマーカー-中字  
3本入



中字ボードマーカー  
ピンク・橙・黄  
¥1,100(税込¥1,210)  
蛍光ボードマーカー-中字  
3本入



マグネットバー  
白2本組  
¥1,600(税込¥1,760)  
#300マグネットバー  
2本入

ご注意

- 「取り扱い上のご注意」をご参照ください。⇒P.386
- 転倒や移動による事故防止のため、風のある場所でのご使用は避けてください。
- ボード専用マーカーをご使用ください。
- マーカーをご使用の場合は、ぬれた布等でふき取ってください。
- キズ等によりインクや残像がかすかに残る場合があります。