

NEW

# マーカースタンド 2612

▼設置方法

屋内



スタンド

規格

- マグネット対応の片面マーカースタンド、チョークも使えます。
- 足元の二本脚がおしゃれで、レストランやエステサロンなどの店頭におすすめ。

●K(ブラック)



450×750



450×600



450×750

## 注文品番

品番	カラー	サイズ	本体価格	(税込価格)	面板(有効画面寸法) w×h(mm)	外寸法 W×H×D(mm)	重量 (kg)
2612	K	450×600	¥15,600	(¥17,160)	450×600	450×784×360	2.2
		450×750	¥16,900	(¥18,590)	450×748	450×923×416	2.6

規格サイズのみ  
となります

## 仕様

脚部：アルミ押出材 ツヤ無しアルマイト仕上  
 面板：19mmブラックボードパネル  
 折りたたみ式

S=1/4

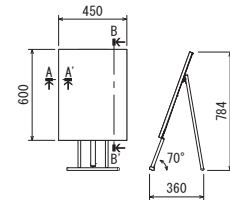
断面B-B'

断面A-A'



19

S=1/50



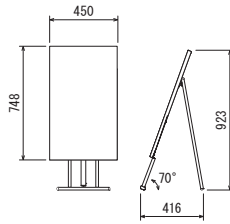
450

600

784

360

70°



450

748

923

416

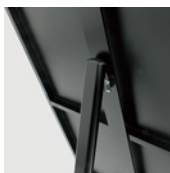
70°



折りたためる後脚



二軸の脚で安定



オリジナル線番

## オプション

詳細⇒P.401



中字ボードマーカー  
青・緑・白  
¥1,100(税込¥1,210)  
蛍光ボードマーカー-中字  
3本入



中字ボードマーカー  
ピンク・橙・黄  
¥1,100(税込¥1,210)  
蛍光ボードマーカー-中字  
3本入



マグネットバー  
白2本組  
¥1,600(税込¥1,760)  
4300マグネットバー  
2本入

## ご注意

- 「取り扱い上のご注意」をご参照ください。⇒P.386
- 転倒や移動による事故防止のため、風のある場所でのご使用は避けてください。
- ボード専用マーカーをご使用ください。
- マーカーをご使用の場合は、ぬれた布等でふき取ってください。
- キズ等によりインクや残像がかすかに残る場合があります。



2615 K 450×750



2616 K 450×600



2612 K 450×600 / 291 S A1

ポスターパネル

掲示板壁面サイン

内照パネル

パネル用スタンド

ポスタースタンド

フロアスタンド

サインスタンド

スタンド看板

パーテーション

パンフレットスタンド

壁面自立看板

ディスプレイ用品