

# LED内照パネル FE99240 FE9924

屋外

電飾

▼設置方法



▼セット方法



LEDについて

➔ P.107・391

規格

- バックライト式、明るくきれいな4000lx (FE9924)、お手頃価格の2000lx (FE99240)。
- 大型店、公共施設のイメージポスターや広告ポスターにおすすめ。
- ソフトはさみ込み式、クリップ金具でセットもラクラク。鍵付き(標準)。



はね上げ式  
詳細➔P.400

コーナーミニアル



コードは付いておりません

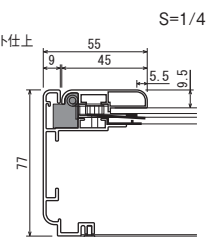
鍵付き

### 特注サイズ できます

最大サイズ:  
外寸法 W1800×H1200  
最小サイズ:  
外寸法 W280×H586

### 仕様

フレーム:アルミ押出材 アルマイト仕上  
面 板:3mm透明アクリル/  
3mm乳半アクリル  
コーナー:樹脂  
光 源:LED  
電 源:AC100V  
(50Hz/60Hz共用)  
電源内蔵式  
照 度:FE99240:2000lx  
FE9924:4000lx  
付属部品:直付け用ビス  
簡易ステー付き



スペック図面➔P.381

## LED 中照度2000lx 屋外はね上げ式

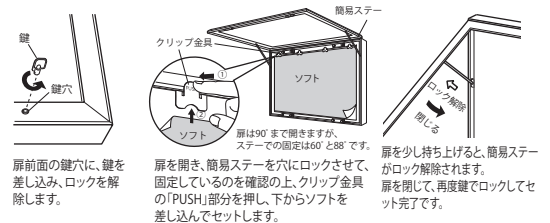
注文品番		本体価格 (税込価格)	用紙寸法 w×h(mm)	外寸法 W×H×D(mm)	有効画面寸法 (mm)	重量 (kg)	消費電力
品番	カラー サイズ						
FE99240	S B0ヨコ	¥630,400 (¥693,440)	B0ヨコ(1456×1030)	1555×1129×77	1445×1019	47.6	56W

## LED 高照度4000lx 屋外はね上げ式

注文品番		本体価格 (税込価格)	用紙寸法 w×h(mm)	外寸法 W×H×D(mm)	有効画面寸法 (mm)	重量 (kg)	消費電力
品番	カラー サイズ						
FE9924	S B0ヨコ	¥897,200 (¥986,920)	B0ヨコ(1456×1030)	1555×1129×77	1445×1019	47.6	70W

※FE99240とFE9924の違いは照度と消費電力です。フレーム、サイズやセット方法は同じです。  
※=木枠梱包となります。

### セット方法



扉前面の鍵穴に、鍵を差し込み、ロックを解除します。

扉を開き、簡易ステーを穴にロックさせて、固定しているのを確認の上、クリップ金具の「PUSH」部分を押し、下からソフトを差し込んでセットします。

扉を少し持ち上げると、簡易ステーがロック解除されます。扉を開いて、再度鍵でロックしてセット完了です。

### ご注意 電気器具商品について

- ご購入、図面指定に際しては、➔P.388・389を必ずお読みください。
- ご使用の際は、取り付け工事、コードとスイッチが付いておりませんので電源配線工事、アース工事が必要です。専門業者にご依頼ください。一次側電源およびアース工事は電気工事が行ってください。

### ご注意

- 器具を埋め込みにて設置する場合は、壁面とフレームをコーキングで接着することは避け、器具の周囲、裏面に必ず空気の対流できる放熱空間を設けてください。埋め込みについては、P.398を参照ください。
- 屋外防水コーキング処理済です。
- 太陽の熱でアクリルが少し膨張する場合があります。
- 結露が発生する場合がございます。ソフトは耐水性のものをご使用ください。
- 出力プリントはラミネート加工してお使いください。
- 出力プリントを直接貼り込む場合、乳半アクリルが変形することがあります。



B0ヨコ



B0ヨコ