

LED内照パネル FE925

屋外

電飾

直付け

埋め込み

扉

LEDについて

→P.107・391

規格

- 屋外用、明るくきれいなバックライト式。鍵付き(標準)。
- 埋め込み・接続設置可能な内扉構造。
- クリップ金具でポスターのセット・交換ラクラク。



鍵付き



コードは付いておりません

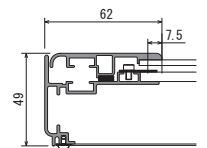
LED 高照度4000lx 屋外扉式								
注文品番			本体価格 (税込価格)	用紙寸法 w×h(mm)	外寸法 W×H×D(mm)	有効画面寸法 (mm)	重量 (kg)	消費電力
FE925	S K	B1タテ	¥350,000 (¥385,000)	B1タテ(728×1030)	837×1139×49	713×1015	21.9	44W
		B2タテ	¥196,000 (¥215,600)	B2タテ(515× 728)	624× 837×49	500× 713	12.7	21W
		A0タテ	※¥506,200 (¥556,820)	A0タテ(841×1189)	950×1298×49	826×1174	27.6	58W
		A1タテ	¥250,000 (¥275,000)	A1タテ(594× 841)	703× 950×49	579× 826	15.8	29W
		A2タテ	¥156,000 (¥171,600)	A2タテ(420× 594)	529× 703×49	405× 579	9.4	12W

※=木枠梱包となります。

規格サイズのみ
となります

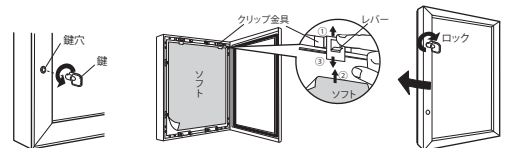
仕様

フレーム：アルミ押出材 (ステン)アルマイト仕上
(ブラック)ツヤ無しアルマイト仕上
面 板：3mm透明アクリル/5mm乳半アクリル S=1/4
光 源：LED
電 源：AC100V
(50HZ/60HZ共用)
電源内蔵式
照 度：4000lx
付属部品：直付け用ビス



スペック図面 → P.379

セット方法



扉前面の鍵穴に、鍵を差し込み、ロックを解除します。

扉を開き、クリップ金具のレバーを上げて、下からソフトを差し込み、レバーを下げてセットします。

扉を閉じてから、鍵穴に鍵を差し込み、ロックしてセット完了です。

ご注意 電気器具商品について

- ご購入、図面指定に際しては、→P.388・389を必ずお読みください。
- ご使用の際は、取り付け工事、コードとスイッチが付いておりませんので電源配線工事、アース工事がが必要です。専門業者にご依頼ください。一次側電源およびアース工事は電気工事が行ってください。

ご注意

- 標準仕様はタテ設置左から右への開き専用です。
- 器具を埋め込みにて設置する場合は、壁面とフレームをコーキングで接着することは避け、器具の周囲、裏面に必ず空気の対流できる放熱空間を設けてください。埋め込みについては、P.398をご参照ください。
- 屋外防水コーキング処理済です。
- 太陽の熱でアクリルが少し膨張する場合があります。
- 結露が発生する場合がございます。ソフトは耐水性のものをご使用ください。
- 出力プリントはラミネート加工してお使いください。
- 出力プリントを直接貼り込む場合、乳半アクリルが変形することがあります。



厚さ49mm、屋外用のLED内照パネル。
扉式でソフトをクリップ金具でセットするタイプ、メニューから案内、看板用途におすすめです。



ポスターパネル

掲示板壁面サイン

内照パネル

パネル用スタンド

ポスタースタンド

フロアスタンド

サインスタンド

スタンド看板

パーティション

パンフレットスタンド

壁面自立看板

ディスプレイ用品