

LED内照パネル FE99990 FE9999

屋内

電飾

▼設置方法



▼セット方法

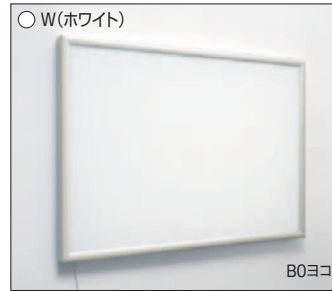
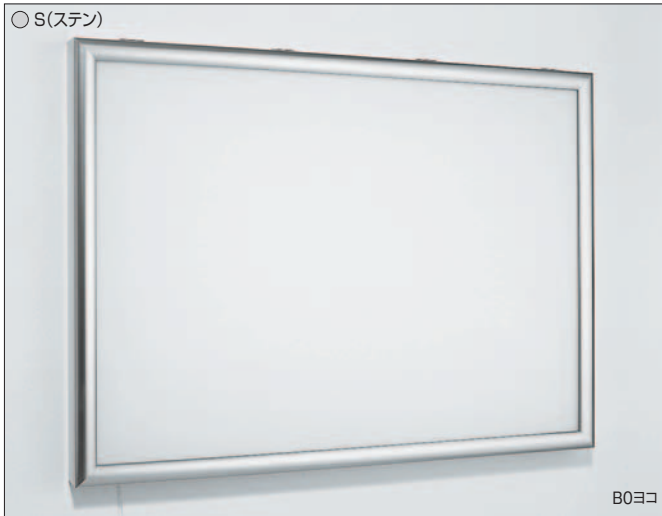


LEDについて

→ P.107・391

規格

- バックライト式、明るくきれいな4000lx (FE9999)、お手頃価格の2000lx (FE99990)。
- イメージに合わせて選べる3色カラー。
- クリップ金具付きなのでソフトのセット・交換も簡単便利。



LED 中照度2000lx はね上げ式3色カラー

注文品番		本体価格 (税込価格)	用紙寸法 w×h(mm)	外寸法 W×H×D(mm)	有効画面寸法 (mm)	重量 (kg)	消費電力
品番	カラー						
FE99990	S	※¥572,900 (¥630,190)	B0ヨコ (1456×1030)	1526×1100×79	1436×1010	43.5	56W
	W						
	K	※¥422,300 (¥464,530)	A0ヨコ (1189× 841)	1259× 911×79	1169× 821	31.8	38W

LED 高照度4000lx はね上げ式3色カラー

注文品番		本体価格 (税込価格)	用紙寸法 w×h(mm)	外寸法 W×H×D(mm)	有効画面寸法 (mm)	重量 (kg)	消費電力
品番	カラー						
FE9999	S	※¥817,900 (¥899,690)	B0ヨコ (1456×1030)	1526×1100×79	1436×1010	43.5	70W
	W						
	K	※¥601,700 (¥661,870)	A0ヨコ (1189× 841)	1259× 911×79	1169× 821	31.8	48W

※FE99990とFE99999の違いは照度と消費電力です。フレーム、サイズやセット方法は同じです。
※木枠梱包となります。



はね上げ式



簡易ステー付き
詳細 → P.400



クリップ金具付き



B0ヨコ



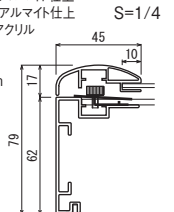
B0ヨコ

特注サイズ できます

最大サイズ:
外寸法 W1755×H1105
最小サイズ:
外寸法 W280×H557

仕様

フレーム: アルミ押出材 (ステン) アルマイト仕上
(ホワイト) ツヤ有りアルマイト仕上
(ブラック) ツヤ無しアルマイト仕上
光源: LED
電源: AC100V (50Hz/60Hz共用)
プラグ、スイッチ付きコード約2.8m
電源内蔵式
照度: FE99990: 2000lx
FE9999: 4000lx
付属部品: 直付け用ビス
簡易ステー付き



スペック図面 → P.379

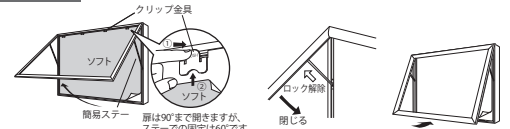
オプション 詳細 → P.399



V開き仕様
※お問い合わせください。

鍵(フレーム下辺、正面に付きます)
2ヶ…¥15,200 (税込¥16,720)
鍵個数: B0ヨコ・A0ヨコ…2ヶ

セット方法



扉を開き、簡易ステーを穴にロックさせ固定します。クリップ金具の「PUSH」部分を押し、下からソフトを差し込んでセットします。

扉を少し持ち上げると簡易ステーがロック解除されます。扉を閉めます。

ご注意 電気器具商品について

- ご購入、図面指定に際しては、→ P.388・389を必ずお読みください。
- ご使用の際は、取り付け工事、アース工事が必要です。専門業者にご依頼ください。一次側電源およびアース工事は電気工事が行ってください。

ご注意

- 風のある場所に設置する場合は、オプションの鍵をお付けください。
- 器具を埋め込みにて設置する場合は、器具の周囲、裏面に必ず空気の対流できる放熱空間を設けてください。埋め込みについては、P.398をご参照ください。
- 出力プリントはラミネート加工してお使いください。
- 出力プリントを直接貼り込む場合、乳半アクリルが変形することがあります。