

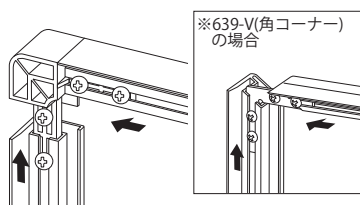
◎ご使用前に必ず本書をよくお読みいただき、正しくお使い下さい。

カラー : C (シルバー)

付属部品 : コーナーブロック  
壁面取付アングル  
フレームビス  
中棧・ビス

(※サイズによっては付属しない場合があります。)

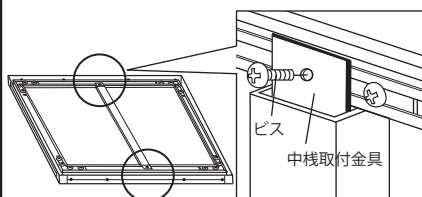
### 1. フレームを組み立てます



※639-V(角コーナー)の場合

フレームにコーナーブロックを差し込み、ビスを締めて4辺を組み立てます。

### 2. 中棧取付金具を固定します



本体フレーム裏面の中棧取付金具を、ビスで固定します。

### 3. 壁面取付アングルを固定します

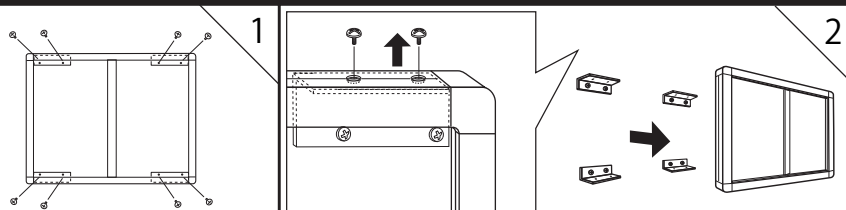


フレーム側面の穴開けガイドライン上に、壁面取付アングルの寸法に合わせて必要数のフレームビス用穴(ビス径より大きめ)を開けます。  
\*壁面・取付場所によっては壁面取付アングル・ビスの追加が必要です。

壁面取付アングルをフレーム外側の内溝へ挿入します。

1で開けた穴を通して、壁面取付アングルにフレームビス用の穴(ビス径より小さめ)を開け、フレームビスでフレームとアングルを固定します。

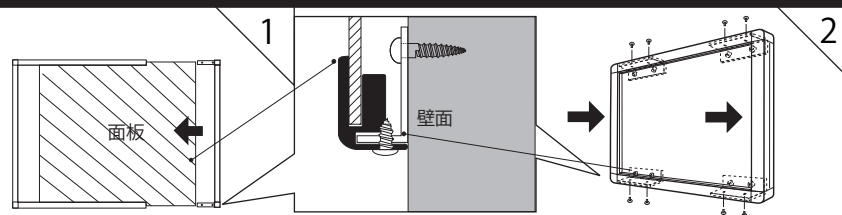
### 4. フレームを壁面に固定して位置を決めます



正面より壁面取付アングルに壁面取付穴を開け、壁面に固定します。

壁面取付アングルのフレームビスを外し、壁面からフレームのみを取り外します。

### 5. フレームに面板をセットし、壁面に取り付けます



取り外したフレームの一边を外し、アルミ複合板などの面板をフレーム溝に挿入します。

フレームを組み立て、(1参照)壁面の取付アングルへ再び取り付け(3-3参照)完成です。

### お取り扱い上の注意

- 屋外に設置する場合、ソフトは防水仕様のものご使用下さい。
- 取り付け場所にご配慮下さい。  
・人通りや周囲の状況に配慮し、安全な場所に設置して下さい。フレームの角に人が当たると、けがをしたり、衣服を損傷したりすることがあります。
- 取り付け金具をお選び下さい。  
・壁面の材質により、付属の取り付け金具(壁付けビス等)が合わない場合があります。市販の取り付け金具をご使用の際は、フレームや掲示物の重量に耐えられるものをお選び下さい。(※設置の不備による事故については、責任を負いかねます。)
- 大サイズの組立の際は、中棧や組立・取付用ビス等、組立完成後の移動・施工時の取扱いに十分耐える(フレーム全体の重さで生じる、ふらつき、たわみ等による破損に耐える)補強組立を行って下さい。  
※特に大きなサイズの組立・施工は、分割での組立・施工をおすすめします。
- 壁面をご確認下さい。  
・フレームや掲示物の重量に耐えられる壁面にお取り付け下さい。
- フレームの下に大切なものを置かないようご注意ください。  
・予期せぬ事態でフレームが脱落することも考えられます。フレームの下には大切なものや家具等を置かないようにしましょう。
- フレームの角にご注意下さい。  
・フレームの角に人が当たると、けがをしたり、衣服を損傷することがあります。
- 定期的な点検して下さい。  
・フレームと裏面の金属部分(ビス等)のゆがみ、ガタつき、錆、腐食等の異常がないかを点検し、異常がある場合は交換して下さい。
- 定期的な清掃して下さい。  
・フレーム及びスタンドの周辺はほこりがたまりやすく、放置していると衣服や床を汚すことがありますので定期的に清掃して下さい。  
・柔らかい布を水でしめらせ、よくしぼってふいて下さい。金属磨き、サンドペーパー等は表面をいためます。  
・殺虫剤をかけた後、シンナーやベンジン等揮発性のあるものでふいたりしないで下さい。変色、変質の原因となります。



フレーム切り口は鋭利ですので、手などを傷つけないよう、取り扱いにご注意下さい。