

厚みのあるパネルにかぶせて使う化粧用カバーフレーム

土台フレームの670、671、673やアルミの看板パネル、鉄骨看板、木パネルにかぶせて側面からビスねじ固定するだけ。コーナーが揃うきれいな仕上げで、看板がオシャレサインにグレードアップします。掲示板用のフレームにもお使いいただけます。

特徴比較	6643	6645V・6645R		6650	6644
フレーム形状					
コーナー角	コーナー角	コーナー角	コーナーアール	コーナー角	コーナー角
フレームカラー	S・K	S・WD		LB	S
	片面				両面
特徴	スリム 看板・サイン・ 掲示板向け	幅広 店名・社名・メニュー 向け	幅広コーナーアール 低位置の看板・ 掲示板向け	超幅広 大型看板や店名看板向け	スリム両面 吊り下げ・自立看板・ 掲示板向け

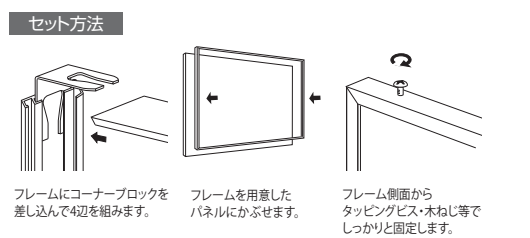
カバーフレーム
6643KK

フレーム
組
立
キ
ット

屋外

- 看板用カバーフレーム、スリムタイプ。
- たる木・鉄骨看板のグレードUPにおすすめ。

受注生産品
フリーサイズ



ご注意 組立キット商品について

- ご購入、図面指定に際しては、➡P.459・462を必ずお読み下さい。
- 取り付け工事は専門業者にご依頼下さい。



ご注意

- パネル側で、壁・柱等との固定を行なって下さい。

仕様

フレーム：アルミ押出材（ステン）アルマイト仕上（ブラック）ツヤ消し電着塗装仕上
付属部品：コーナー金具

◎フレーム側面ビスは付属していません。別途ご用意下さい。

パネル寸法=フレーム外寸法-11mm(コトリ1mm)
パネル寸法=有効画面寸法+29mm

注意 この商品はフレーム部品です。パネル等を別途ご用意下さい。また、設計・組立・加工・設置に十分ご配慮下さい。

代表サイズ価格表
よく使われる代表的な寸法を掲載しています。表記以外の寸法でも、ご要望に応じて一品から承ります。

フリーサイズ対応商品は、サイズを自由に指示できます。ご注文の際、**外寸法** または **パネル寸法** のどちらかを指定の上、サイズ(W×H)をご指示下さい。

	外寸法 W×H×D(mm)	パネル寸法 w×h(mm)	本体価格 (税込価格)	有効画面寸法 (mm)	重量 (kg)
最大寸法	3850×3850×38	3839×3839	¥27,000 (¥28,350)	3810×3810	4.7
	3600×1800×38	3589×1789	¥19,100 (¥20,055)	3560×1760	3.5
	3600× 900×38	3589× 889	¥16,100 (¥16,905)	3560× 860	3.1
	2700× 900×38	2689× 889	¥13,100 (¥13,755)	2660× 860	2.6
	1800×1200×38	1789×1189	¥11,100 (¥11,655)	1760×1160	2.3
	1800× 900×38	1789× 889	¥10,200 (¥10,710)	1760× 860	2.2
最小寸法	250× 250×38	239× 239	¥ 5,500 (¥ 5,775)	210× 210	1.1

注文品番

品番	カラー	サイズ	
6643	S K KK	外寸法	W × H
		パネル寸法	W × H

パネル、組み立て費用は価格に含んでおりません。

カバーフレーム 6645V_{KK}・6645R_{KK}



屋外

- 看板用カバーフレーム、幅広タイプ。コーナーが角の6645Vとコーナーがアール形状の6645R。
- 店名・社名看板に存在感と高級感を与えます。
- 6645Rはコーナーがアール形状なので、人通りに面した低位置設置の看板や掲示板におすすめ。

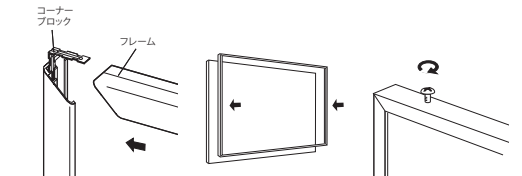
受注生産品
フリーサイズ

6645V



シャープな印象のコーナー角

セット方法



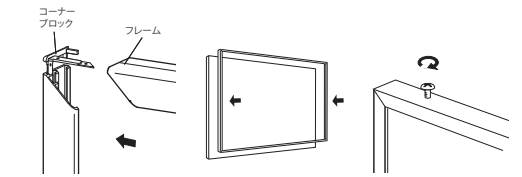
フレームにコーナブロックを差し込んで4辺を組みます。 フレームを用意したパネルにかぶせます。 フレーム側面からタッピングビス・木ねじ等でしっかりと固定します。

6645R



安全面に配慮したコーナーアール

セット方法

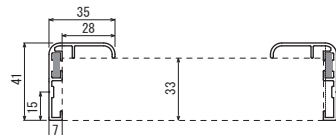


フレームにコーナブロックを差し込んで4辺を組みます。 フレームを用意したパネルにかぶせます。 フレーム側面からタッピングビス・木ねじ等でしっかりと固定します。

注意 この商品はフレーム部品です。パネル等を別途ご用意下さい。また、設計・組立・加工・設置に十分ご配慮下さい。

仕様
フレーム：アルミ押出材（ステン）アルマイト仕上（木目）木目シート仕上
コーナー：6645R 樹脂（角丸用コーナー）
付属部品：コーナー金具・1.5mm六角レンチ

◎フレーム側面ビスは付属しておりません。別途ご用意下さい。



パネル寸法=フレーム外寸法-15mm(コトリ1mm)
パネル寸法=有効画面寸法+55mm

S=1/4

ご注意 組立キット商品について

- ご購入、図面指定に際しては、⇒P.459・462を必ずお読み下さい。
- 取り付け工事は専門業者にご依頼下さい。

ご注意

- パネル側で、壁・柱等との固定を行なって下さい。

6645Vと6645Rはコーナー形状が異なります。6645Vはコーナー角、6645Rは樹脂コーナーによるミニアールになっています。サイズや重量、価格は同じです。

フリーサイズ対応商品は、サイズを自由に指示できます。ご注文の際、**外寸法**または**パネル寸法**のどちらかを指定の上、サイズ(W×H)をご指示下さい。

注文品番				サイズ		
品番	カラー	コーナー		W	×	H
6645	S WD	V KK	外寸法	W	×	H
			パネル寸法			
注文品番				サイズ		
品番	カラー	コーナー		W	×	H
6645	S WD	R KK	外寸法	W	×	H
			パネル寸法			

代表サイズ価格表

よく使われる代表的な寸法を掲載しています。表記以外の寸法でも、ご要望に応じて一品から承ります。

	外寸法 W×H×D(mm)	パネル寸法 w×h(mm)	本体価格 (税込価格)	有効画面寸法 (mm)	重量 (kg)
最大寸法	3850×3850×41	3835×3835	¥49,200 (¥51,660)	3780×3780	7.6
	3600×1800×41	3585×1785	¥34,100 (¥35,805)	3530×1730	5.6
	3600×900×41	3585×885	¥28,400 (¥29,820)	3530×830	4.8
	2700×900×41	2685×885	¥22,700 (¥23,835)	2630×830	4.0
	1800×1200×41	1785×1185	¥18,900 (¥19,845)	1730×1130	3.5
	1800×900×41	1785×885	¥17,100 (¥17,955)	1730×830	3.2
最小寸法	250×250×41	235×235	¥8,200 (¥8,610)	180×180	1.2

パネル、組み立て費用は価格に含んでおりません。

カバーフレーム 6650KK



屋外

- 看板用カバーフレーム、超幅広タイプ。
- 和風・老舗風を演出する店名看板におすすめ。

受注生産品
フリーサイズ

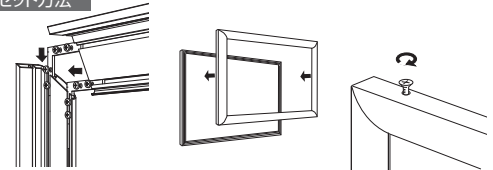


注意 この商品はフレーム部品です。パネル等を別途ご用意下さい。また、設計・組立・加工・設置に十分ご配慮下さい。

フリーサイズ対応商品は、サイズを自由に指示できます。ご注文の際、**外寸法** または **パネル寸法** のどちらかを指定の上、サイズ(W×H)をご指示下さい。

注文品番			
品番	カラー	サイズ	
6650	LB	KK	
		外寸法	W × H
		パネル寸法	

セット方法



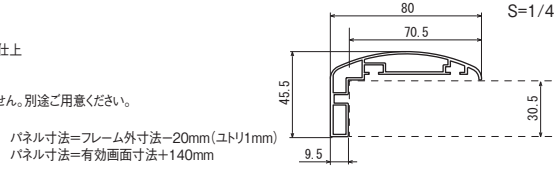
カバーフレームにコーナーブロックを差し込んで4辺を組みます。 フレームを用意したパネルにかぶせます。 フレーム側面からタッピングビス・木ネジ等でしっかりと固定します。

- 注意** 組立キット商品について
- ご購入、図面指定に際しては、⇒P.459・462を必ずお読み下さい。
 - 取り付け工事は専門業者にご依頼下さい。

- 注意**
- パネル側で、壁・柱等との固定を行なって下さい。

仕様

フレーム：アルミ押出材 アルマイト仕上
付属部品：コーナー金具
◎フレーム側面ビスは付属しておりません。別途ご用意ください。



代表サイズ価格表

よく使われる代表的な寸法を掲載しています。表記以外の寸法でも、ご希望に応じて一品から承ります。

	外寸法 W×H×D (mm)	パネル寸法 w×h (mm)	本体価格 (税込価格)	有効画面寸法 (mm)	重量 (kg)
最大寸法	3850×3850×45.5	3830×3830	¥76,300 (¥80,115)	3690×3690	13.8
	3600×1800×45.5	3580×1780	¥52,900 (¥55,545)	3440×1640	9.7
	3600× 900×45.5	3580× 880	¥44,100 (¥46,305)	3440× 740	8.1
	2700× 900×45.5	2680× 880	¥35,300 (¥37,065)	2540× 740	6.5
	1800×1200×45.5	1780×1180	¥29,400 (¥30,870)	1640×1040	5.5
	1800× 900×45.5	1780× 880	¥26,500 (¥27,825)	1640× 740	4.9
最小寸法	250× 250×45.5	230× 230	¥12,800 (¥13,440)	90× 90	2.5

パネル、組み立て費用は価格に含んでおりません。

カバーフレーム 6644KK



屋外

- 看板用カバーフレーム、両面タイプ。
- 土台フレーム(670・671)と合わせて吊り下げ看板に使えます。

受注生産品
フリーサイズ

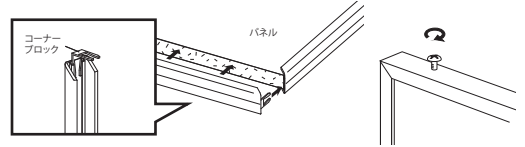


注意 この商品はフレーム部品です。パネル等を別途ご用意下さい。また、設計・組立・加工・設置に十分ご配慮下さい。

フリーサイズ対応商品は、サイズを自由に指示できます。ご注文の際、**外寸法** または **パネル寸法** のどちらかを指定の上、サイズ(W×H)をご指示下さい。

注文品番			
品番	カラー	サイズ	
6644	S	KK	
		外寸法	W × H
		パネル寸法	

セット方法



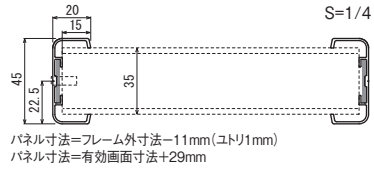
フレームにコーナーブロックを差し込み、フレームとパネルを組み立てます。 フレーム側面からタッピングビス・木ねじ等でしっかりと固定します。

- 注意** 組立キット商品について
- ご購入、図面指定に際しては、⇒P.459・462を必ずお読み下さい。
 - 取り付け工事は専門業者にご依頼下さい。

- 注意**
- パネル側で、壁・柱等との固定を行なって下さい。

仕様

フレーム：アルミ押出材 アルマイト仕上
付属部品：コーナー金具
◎フレーム側面ビスは付属しておりません。別途ご用意下さい。



代表サイズ価格表

よく使われる代表的な寸法を掲載しています。表記以外の寸法でも、ご希望に応じて一品から承ります。

	外寸法 W×H×D (mm)	パネル寸法 w×h (mm)	本体価格 (税込価格)	有効画面寸法 (mm)	重量 (kg)
最大寸法	3850×3850×45	3839×3839	¥30,200 (¥31,710)	3810×3810	5.7
	3600×1800×45	3589×1789	¥21,400 (¥22,470)	3560×1760	4.2
	3600× 900×45	3589× 889	¥18,000 (¥18,900)	3560× 860	3.7
	2700× 900×45	2689× 889	¥14,700 (¥15,435)	2660× 860	3.1
	1800×1200×45	1789×1189	¥12,500 (¥13,125)	1760×1160	2.7
	1800× 900×45	1789× 889	¥11,400 (¥11,970)	1760× 860	2.5
最小寸法	250× 250×45	239× 239	¥ 6,200 (¥ 6,510)	210× 210	1.1

パネル、組み立て費用は価格に含んでおりません。