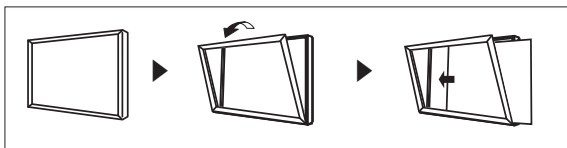


V開き式



下辺に蝶番があり、扉フレームの上部が前面に少し開きます。

ソフトを横から差し込み、扉を閉じてセット完了。

差し込むだけなので簡単。扉が開きすぎないので、人通りのある場所でのポスターのセットも安全に行えます。

313



フレーム上部を開き



横からソフトをスライドセット



フレームを閉じてセット完了

351



パネル上部のレバーを押さえるとストッパーが解除され、スプリングでパネルが開きます。

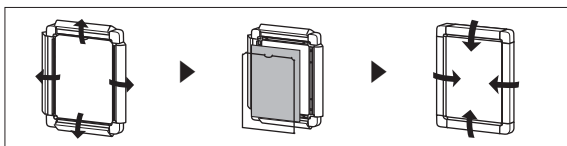


横のすき間からソフトを差し込みます。



上部のパネルアタッチメントを正面から押して、パネルを閉じてセット完了です。

4辺開閉式



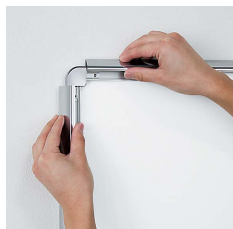
フレームの四辺を前方に開き、透明板をはずします。

ポスターと透明板の角を、フレームコーナーの内側に引掛けてセットします。

フレームを閉じてセット完了です。

フレームの4辺を前方にパカパカと開き、透明板をはずしてポスターをセットします。わかりやすく、簡単にポスターのセットを行えます。

342



346



345



FE933



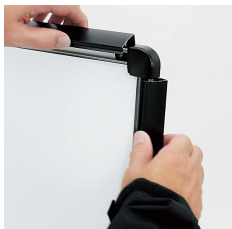
FE934



2801



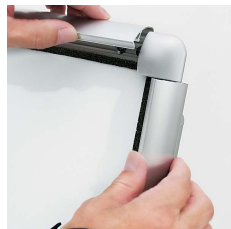
2882



2812



2888



2835

