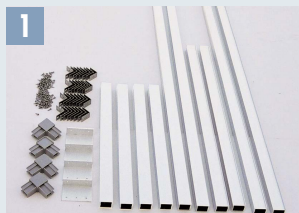


# 看板の基礎となる土台用フレーム

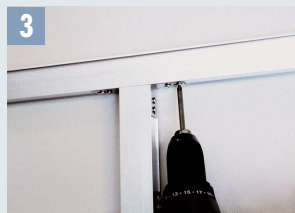
## 組立手順(673の場合)



1 梱包を開いた状態。



2 コーナーをプラスチックハンマーなどでカチ込み組んでいきます。



3 4辺を組み、中棧を取り付けます。(中棧のないサイズもあります。)



4 別途ご用意いただいた3mmアルミ複合板を取り付けます。



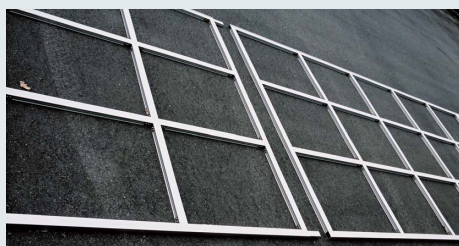
5 付属のLアングルで壁面へ取り付けます。



6 完成です。

※最大サイズを設定していますが、フレーム材は1本物で最大L=3850mmです。またつなぎで特大サイズをお作りすることも可能です。ご要望の看板業者様は、ご相談ください。

## つなぎの場合の参考例



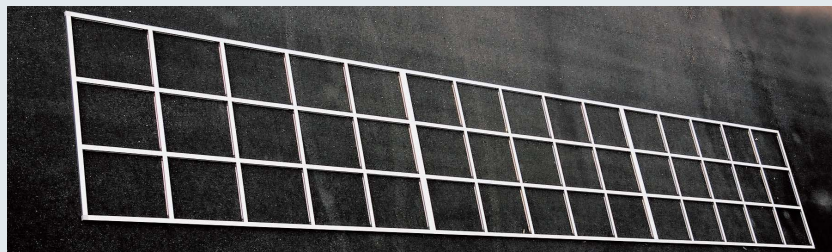
ノウハウのある看板業者様向け商品です。つなぎでお作りになる場合は強度面などを確認または実験の上でお使いください。



直ジョイントパイプは付属します。



→P.336のつなぎ金具を別途お求めいただくとともに強度が増し、便利です。



壁面用ビルボード看板はもちろん、自立やスタンド、突き出し看板のベースとしてもお使いいただけます。(自立でお使いの場合、風対策も含め強度にご注意ください。)

特徴比較	670 C	671 C	673 C
フレーム形状			
特徴	両面可 軽量・お手頃品	両面可 スタンダード	片面用 内厚のある強度アップ品
サイズ	1800×900程度 小・中サイズ向	1800×900～3600×1800程度 中・大サイズ向	1800×900～3600×1800程度 大・特大サイズ向