

NEW

ポスタースタンド
2876
2886

屋外



メンテナンスについて

→ P.390

規格

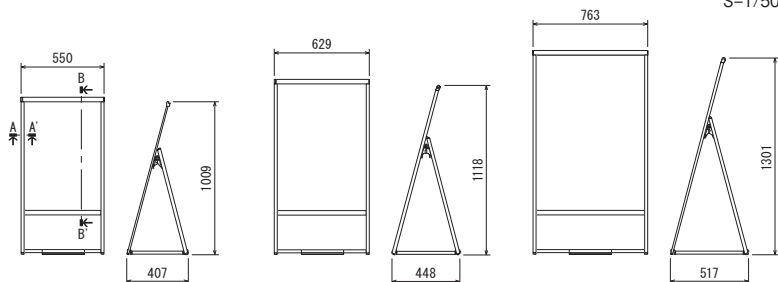
- 簡単に使える屋外用ポスタースタンド。
- 人型片面タイプ。
- カフェなどの飲食店、アパレルショップなどにおすすめです。



注文品番			本体価格 (税込価格)	用紙寸法 w×h(mm)	外寸法 W×H×D(mm)	有効画面寸法 (mm)	重量 (kg)
品番	カラー	サイズ					
2876	C	B2	¥26,800 (¥29,480)	B2(515× 728)	550×1009×407	512× 726	4.0
		A1	¥30,500 (¥33,550)	A1(594× 841)	629×1118×448	591× 839	4.8
		B1	¥38,800 (¥42,680)	B1(728×1030)	763×1301×517	725×1028	6.3
2886	K	B2	¥29,600 (¥32,560)	B2(515× 728)	550×1009×407	512× 726	4.0
		A1	¥33,600 (¥36,960)	A1(594× 841)	629×1118×448	591× 839	4.8
		B1	¥42,700 (¥46,970)	B1(728×1030)	763×1301×517	725×1028	6.3

※2876はカラーがシルバー、2886はカラーがブラックとなります。サイズ等は同じです。

スリムなフレームの屋外用片面傾斜スタンド。
飲食店から理美容店、クリニックからサービスショップまで万能にお使いいただけます。



オプション 詳細→P.405-407



M-909 (満水時1ヶ11kg) ¥2,300(税込¥2,530)
●ポリウレタン参考積載個数 B2:A1:1ヶ B1:2ヶ

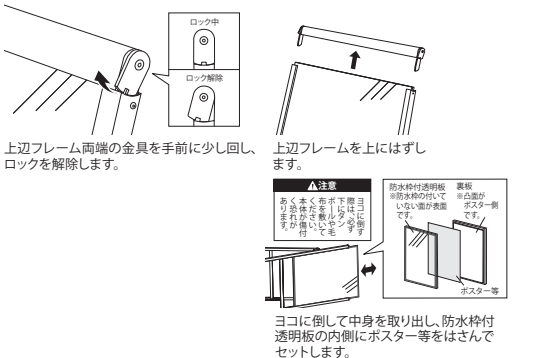
C(シルバー) ハーフパイプウエイト5KC(5kg) ¥8,100(税込¥8,910)
●ハーフパイプウエイト参考積載個数 B2:A1:4ヶ B1:6ヶ

上辺フレームを上にはずします。



(2876用) (2886用)
保持パイプは標準仕様で付属します。

セット方法



ご注意

- ハーフパイプウエイトを使用の際のご注意
ハーフパイプウエイトと保持パイプは同時に使用すると干渉しますから、保持パイプは使用しないでください。どうしても保持パイプと同時に使用する場合は、保持パイプ側にハーフパイプウエイトを4ヶ積載してください。(A1・B1のみ+2ヶ前後積載可)

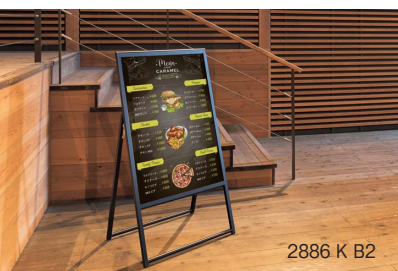
ご注意

- 「取り扱い上のご注意」をご参照ください。→P.386
- 転倒や移動による事故防止のため、屋外でのご使用の際は動かないように重りを乗せる等の対策を行ってください。
- 屋外でのご使用の場合、出力プリントは防水タイプをご使用ください。
- 太陽の熱でアクリルが少し膨張する場合があります。

規格サイズのみとなります

仕様

フレーム：アルミ押出材 (シルバー)アルマイト仕上 (ブラック)ツヤ無しアルマイト仕上 S=1/4
コーナー：ステンレス
面 板：1.5mm透明アクリル防水枠付1枚
2mmブラダン+3mmアルミ複合板1枚
保持パイプ 折りたたみ式
断面A-A
断面B-B



ポスターパネル
掲示板壁面サイン
内照パネル
パネル用スタンド
ポスタースタンド
フロアスタンド
サインスタンド
スタンド看板
パーテーション
パンフレットスタンド
壁面自立看板
ディスプレイ用品