

# POPパネル AP15



規格

- 透明PETとハッポーを合わせた簡易パネル。
- 物販・流通ショップでのプライス・POP用に。
- クランプ式スタンド・POPパネル用スタンドと合わせてお使いください。



A4

POPパネル用スタンドにセットして使う専用ハッポークリアファイルです。



スタンド:2148

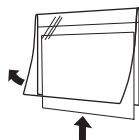


スタンド:2126



B5・A4・A3

### セット方法



下部を開き、下からポスター等をはさみ込みます。



ソフトをはさむだけ

### ご注意

- 壁付けや吊り下げでの使用はできません。
- 使用時は、透明板の開口部をはさむ、または押さえて使用してください。押さえずに使用すると透明板が開き、セットしたプリントがずり落ちる場合があります。
- PET素材は熱に弱くキズが付きやすいので、なるべく擦らないでください。
- この商品は消耗品です。傷んだ際は新しい物をお求めください。
- 開口部を広げすぎないようにご注意ください。開口角度は30°程度が目安です。

### 規格サイズのみとなります

### 仕様

面 板: 0.5mm透明PET / 5mmハッポースチロール

注文品番	本体価格 (税込価格)	用紙寸法 w×h(mm)	外寸法 W×H×D(mm)	有効画面寸法 (mm)	重量 (g)	
品番	サイズ					
AP15	B5	¥400 (¥440)	B5(257×182)	258×184×7	258×183	53
	A3	¥600 (¥660)	A3(420×297)	421×299×7	421×298	136
	A4	¥500 (¥550)	A4(297×210)	298×212×7	298×211	70

## 特注仕様

### マグネット取り付け仕様

受注生産品

パネルのマグネット取り付け仕様を特注にてうけたまわります。ご相談ください。

#### 120 S



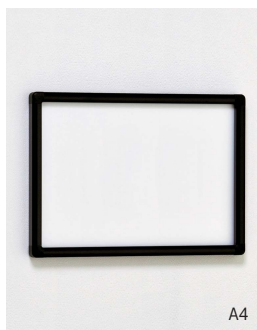
B3

#### 131 S, W, K, WD



A3

#### AP13 C, K



A4



フレーム裏側にマグネット付き



フレーム裏側にマグネット付き

最大サイズ:  
外寸法 450×600  
最小サイズ:  
各パネルの最小サイズに準じます。  
\*取出口は短手のみとなります。

### ご注意

- 「取り付けについて」をご参照ください。⇒ P.389
- 設置する壁の状況や振動などによりマグネットでの設置力が弱まり、はずれる場合がございます。
- 磁気の影響を受ける場所には設置しないでください。故障の原因になる場合があります。
- 直射日光下では、熱によりエンビやPETが変形することがあります。設置場所にご注意ください。