

# きれいな仕上げの電飾壁面看板



F551 W 3600×900



F551 K 2700×900



F550 S 900×600



F550 DB 900×600

仕上がりが違います。  
様々なお店との調和を考え、カラーも4色ご用意  
しました。メンテナンスも簡単にでき、便利です。

## きれいな仕上げ、オシャレデザイン

F551

W(ホワイト)

K(ブラック)



物販・サービス店向けに白



飲食店向けに黒

F550

S(ステン)

DB(ダークブロンズ)



公共施設から物販・サービス  
店などオールラウンドに使える  
ステンレス調の仕上げ。



飲食店や公共施設に使える  
ダークブロンズ色。  
サイドも皿ビスでスッキリ。

## 機能性に優れています

メンテナンスは2つの方法で行えます。

F551



蛍光管のメンテナ  
ンスは前面フレームは  
ね上げで行えます。



面板の交換は  
押縁方式で正面  
からアクリルをは  
ずして行えます。



アクリル上部を  
フレームに引っ  
かけて吊るので  
たわみません。

F550



反射板を使い屋外  
では薄型の100mm  
でランプラが目立  
ちません。



押縁方式  
前面フレームをあげ  
て乳半をはずし、簡  
単メンテナンス。

電飾壁面看板

**F551**



- はね上げ式アクリル電飾看板。
- 面板は、反りにくい吊り下げ構造。
- お店の顔である店名看板に最適。

受注生産品  
オーダー規格

ポスターパネル

掲示板壁面サイン

内照パネル

パネル用スタンド

ポスタースタンド

フロアスタンド

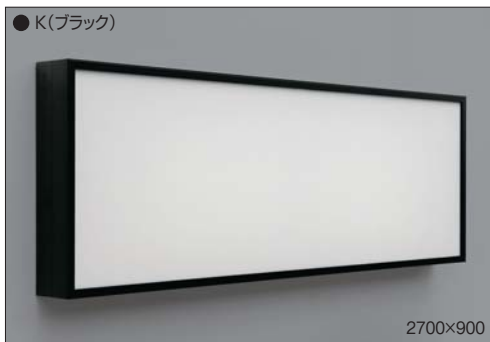
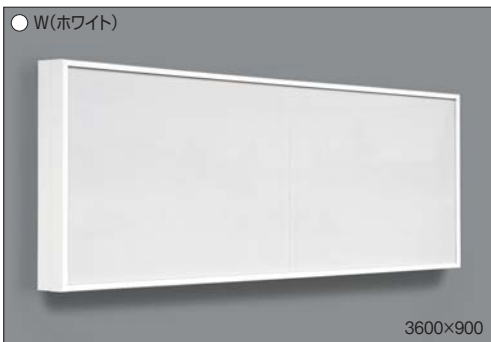
サインスタンド

スタンド看板

壁面自立看板

ディスプレイ用品

アシスタント資料



押し縁式

コードは付いておりません

●持ち上げ用の取り付け部材です。



アイボルトM10



ベースフレームに取り付けます。  
ご購入の場合は、お問い合わせの上  
別途お求め下さい。

注文品番			本体価格 (税込価格)	外寸法 W×H×D (mm)	有効画面寸法 (mm)	重量 (kg)	ランプ本数
品番	カラー	サイズ					
F551	W	3600×900	※¥413,500 (¥434,175)	3600×900×198	3530×830	81.1	FL40W9灯
		3600×600	※¥326,500 (¥342,825)	3600×600×198	3530×530	64.1	FL40W6灯
		3600×450	※¥279,500 (¥293,475)	3600×450×198	3530×380	52.9	FL40W3灯
		2700×900	※¥329,500 (¥345,975)	2700×900×198	2630×830	61.7	FL40W6灯
		2700×600	※¥254,000 (¥266,700)	2700×600×198	2630×530	48.8	FL40W4灯
		2700×450	※¥222,500 (¥233,625)	2700×450×198	2630×380	40.6	FL40W2灯
	K	1800×900	※¥232,500 (¥244,125)	1800×900×198	1730×830	45.0	FL20W3灯+FL40W3灯
		1800×600	※¥179,500 (¥188,475)	1800×600×198	1730×530	35.3	FL20W2灯+FL40W2灯
		1800×450	※¥147,500 (¥154,875)	1800×450×198	1730×380	29.1	FL20W1灯+FL40W1灯
		1300×900	※¥183,500 (¥192,675)	1300×900×198	1230×830	34.5	FL40W3灯
		1300×600	¥138,000 (¥144,900)	1300×600×198	1230×530	27.0	FL40W2灯
		1300×450	¥115,000 (¥120,750)	1300×450×198	1230×380	22.4	FL40W1灯

◎使用地域のヘルツをご指示下さい。(50Hz/60Hz) ※=木枠梱包となります。

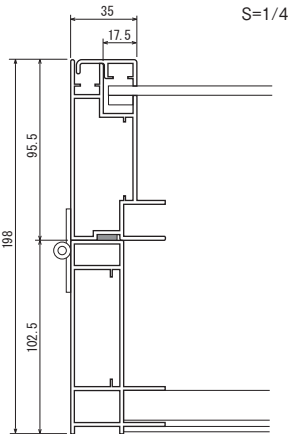
特注サイズ  
できます

蛍光灯の長さにより製作できる寸法が決まります。ご希望のサイズが製作可能かどうかをお問い合わせください。

目安外寸法  
W700×H250~  
W3600×H1200

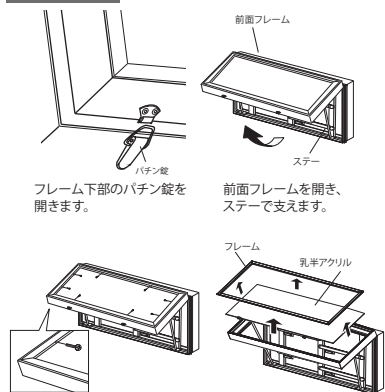
仕様

フレーム：アルミ押出材  
(ホワイト)ツヤ有り電着塗装仕上  
(ブラック)ツヤ消し電着塗装仕上  
面 板：5mm乳半アクリル  
(上辺に吊り下げ用アクリル接着済)  
光 源：一般蛍光灯  
電 源：AC100V  
付属部品：壁面取付金具・コードブッシュ・直付け用ビス



スペック図面 → P.456

セット方法



フレーム下部のバチン錠を開きます。

前面フレームを開き、ステーで支えます。

押し縁方式になっています。前面フレームの内側のビスをはずします。

フレームをはずし、乳半アクリルを脱着します。

フレーム、ビス、ステーを元に戻し、前面フレームを閉じます。

ご注意 電気器具商品について

- ご購入、図面指定に際しては、⇒P.461・462を必ずお読み下さい。
- ご使用の際は、取り付け工事・電源配線工事が必要です。専門業者にご依頼下さい。コード取り出し穴はあいてませんので、現場状況に応じてあて下さい。
- 一次側電源およびアース工事は電気工事が行なって下さい。
- 空気穴、水抜穴の関係上、W×Hの逆設置はしないで下さい。

ご注意

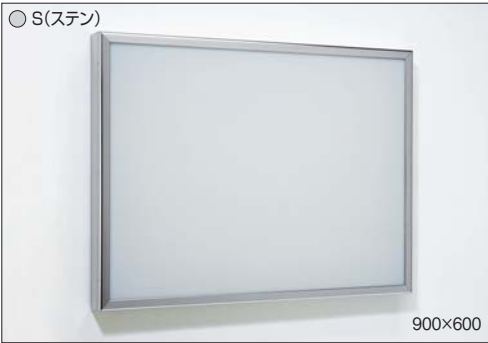
- 「取り付けについて」をご参照下さい。⇒P.462
- W1800を超えるサイズでは、乳半アクリルはつなぎになります。シート張り込みの際、アクリルを接着して下さい。
- 乳半アクリルなし、灯具なしの仕様も可能です。お問い合わせ下さい。

# 電飾壁面看板 F550



- かぶせ縁式アクリル電飾看板。
- 反射板付きの薄型設計。
- 医院の診療案内におすすめ。

規格



コードは付いておりません



反射板を使い屋外では薄型の100mmでランプラが目立ちません



押し縁方式  
前面フレームをあけて乳半をはずし、簡単メンテナンス

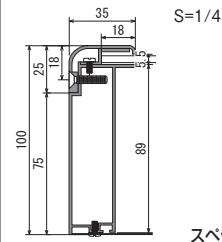
注文品番			本体価格 (税込価格)	外寸法 W×H×D (mm)	有効画面寸法 (mm)	重量 (kg)	ランプ本数
品番	カラー	サイズ					
F550	S	#180×120	※¥288,000 (¥302,400)	1800×1200×100	1730×1130	45.0	FL52W4灯
		1800×900	※¥232,500 (¥244,125)	1800× 900×100	1730× 830	35.0	FL52W3灯
	DB	1200×900	※¥188,300 (¥197,715)	1200× 900×100	1130× 830	24.0	FL35W3灯
		900×600	¥110,000 (¥115,500)	900× 600×100	830× 530	14.0	FL25W2灯

◎使用地域のヘルツをご指示下さい。(50Hz/60Hz) ※=木枠梱包となります。

規格サイズのみとなります

仕様

フレーム：アルミ押出材 アルマイト仕上  
面 板：5mm乳半アクリル  
光 源：一般蛍光灯  
電 源：AC100V(安定器は低効率です)  
消費電力：132W(1200×900/35W×3灯)  
照 度：4500lx  
付属部品：直付け用ビス



スベック図面 → P.456

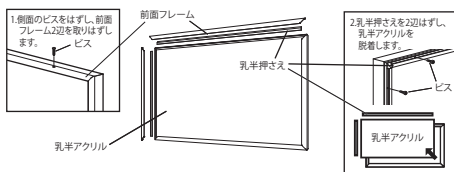


900×600



900×600

セット方法



**ご注意** 電気器具商品について

- ご購入、図面指定に際しては、→P.461・462を必ずお読み下さい。
- ご使用の際は、取り付け工事・電源配線工事が必要です。専門業者にご依頼下さい。
- 一次側電源及びアース工事は電気工事が行なって下さい。
- 空気穴、水抜穴の関係上横設置となります。

電飾突き出し看板  
**F520Z・F5520Z・F522Z**  
**F524Z・F525Z・F526Z**

屋外

電飾

両面



●コーナーアールのスタンダードタイプ。

受注生産  
 オーダー規格

ポスターパネル

掲示板壁面サイン

内照パネル

パネル用スタンド

ポスタースタンド

フロアスタンド

サインスタンド

スタンド看板

壁面自立看板

ディスプレイ用品

アシスタント資料



F520Z 450×630



F522Z 630×630



F525Z 450×1250



450×630



630×630



450×1250

注品番			本体価格 (税込価格)	外寸法 W×H×D×R (mm)	有効画面寸法 (mm)	重量 (kg)	ランプ本数	振止め棒
品番	カラー	サイズ						
F520Z	C	450×630	¥39,600 (¥41,580)	450×630×80×50	396×577×R25	4.3	FL20W1灯	φ6×L800ステー1本
F5520Z	C	630×450	¥39,600 (¥41,580)	630×450×80×50	577×396×R25	4.3	FL20W1灯	φ6×L800ステー1本
F522Z	C	630×630	¥54,300 (¥57,015)	630×630×120×50	574×574×R25	7.6	FL20W2灯	φ6×L800ステー1本
F524Z	C	630×900	¥83,700 (¥87,885)	630×900×150×50	570×838×R25	12.7	FL20W3灯	φ14×L1100ステー1本
F525Z	C	900×900	¥105,700 (¥110,985)	900×900×150×80	812×812×R50	17.2	FL30W3灯	φ14×L1100ステー1本
		450×1250	¥80,300 (¥84,315)	450×1250×150×80	380×1180×R50	11.8	FL40W1灯	φ14×L1400ステー2本
		610×1500	¥100,600 (¥105,630)	610×1500×150×80	538×1430×R50	16.4	FL40W2灯	φ14×L1400ステー2本
		450×1800	¥98,400 (¥103,320)	450×1800×150×90	382×1732×R55	15.2	FL40W1灯+FL20W1灯	φ14×L1400ステー2本
F526Z	C	610×2200	¥146,900 (¥154,245)	610×2200×150×90	533×2115×R55	24.4	FL40W2灯+FL32W2灯	φ14×L1400ステー2本

◎使用地域のヘルツをご指示下さい。(50Hz/60Hz)

規格サイズのみ  
とります

仕様

フレーム：アルミ押出材 アルマイト仕上  
 面 板：2mm乳半アクリル 成型板  
 光 源：一般蛍光管  
 電 源：AC100V (安定器は低力率です)  
 付属部品：振止め棒

●注意 電気器具商品について

- ご購入、図面指定に際しては、➡P.461・462を必ずお読み下さい。
- ご使用の際は、取り付け工事・電源配線工事が必要です。専門業者に依頼下さい。
- 一次側電源およびアース工事は電気工事が行なって下さい。

●注意

- 取り付け場所・取り付け高さは、各自治体基準及び周囲の環境を確認の上、お取り付け下さい。
- 付属の振止め棒は必ずご使用下さい。